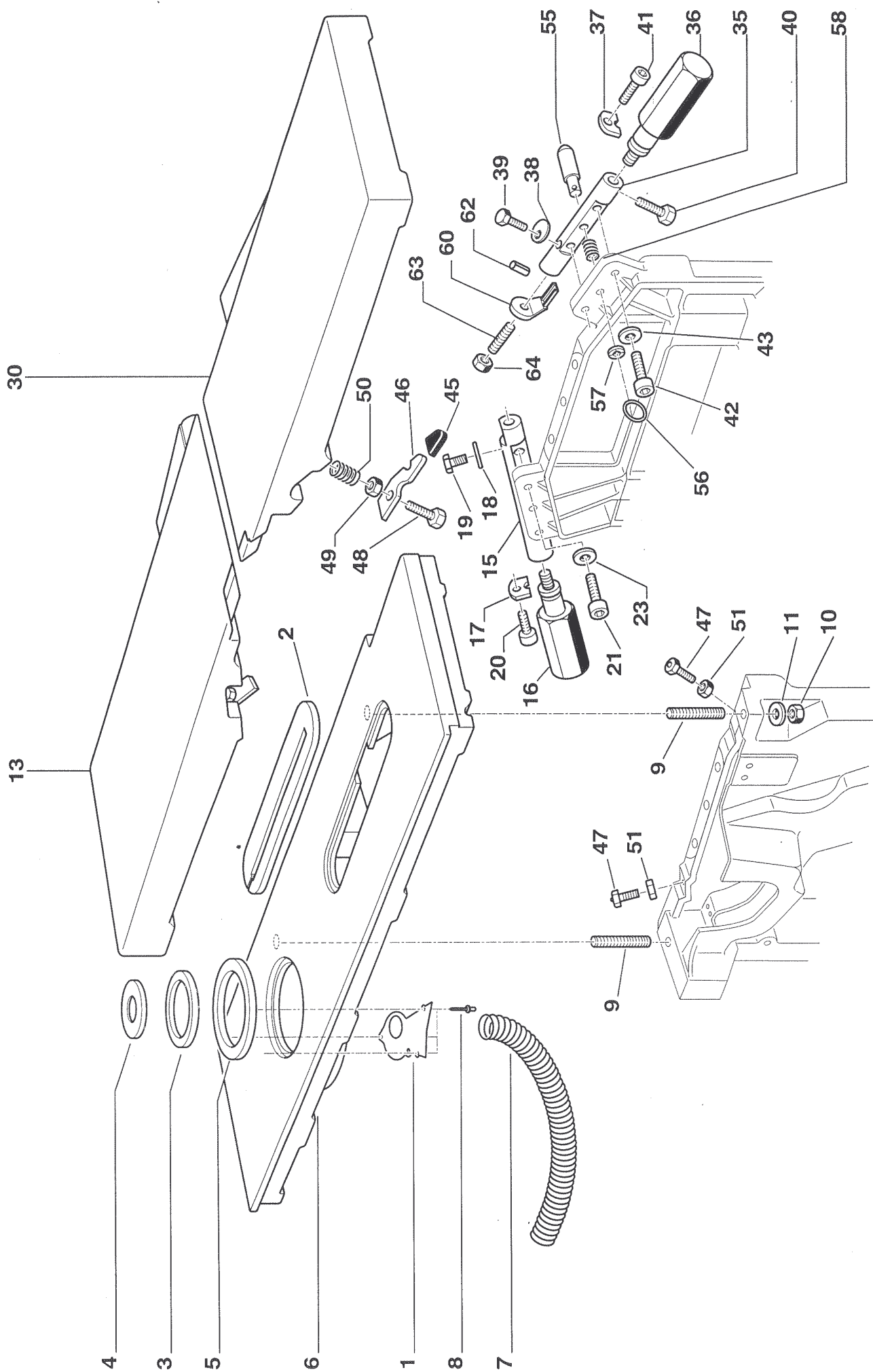
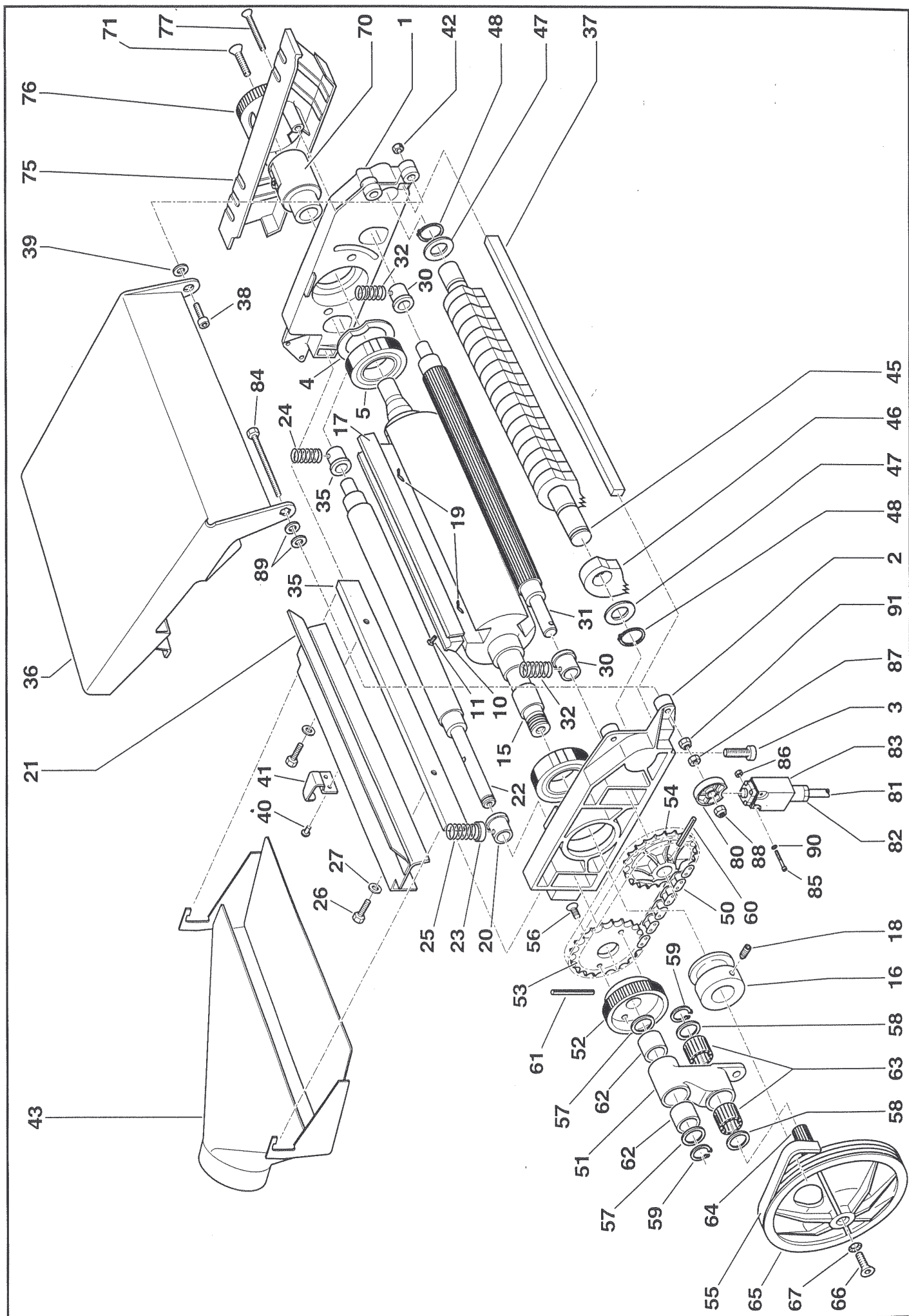


Rep.	Code de la pièce	Désignation	Qté	Rep.	Code de la pièce	Désignation	Qté
	50 17 155 00	Bâti			50 44 024 00	Blocage fût de rabot	
1	13 15 095 10	Bâti RD310	1	55	13 96 031 10	Doigt de guidage	1
2	14 02 844 10	Etiquette	2	56	15 21 151 30	Tige de blocage	1
3	14 02 846 10	Etiquette	1	57	35 44 058 00	Bouton	1
4	14 05 239 10	Entretoise sortie RABOT 310	1				
5	14 63 102 10	Porte de RD	1		50 43 033 00	Volant D140 + poignée + vis	
				60	13 92 019 10	Chapeau de poignée	1
7	14 71 799 20	Plaque visa	1	61	14 69 078 10	Poignée de volant	1
8	14 71 800 10	Plaque appui porte RD	1	62	15 35 040 10	Volant Ø 140	1
9	14 71 801 10	Plaque bâti mécanique	1	63	15 37 151 10	Vis de poignée	1
10	14 79 020 10	Plateau entretoise 310	1	64	35 04 009 00	Vis FHC/90 M 8 - 25	1
11	14 85 361 10	Plat de fixation	2	65	35 16 006 00	Ecrou HM 10	1
12	15 15 060 10	Socle RD 310	1	66	35 20 015 00	Rondelle 10 x 22 x 2	1
15	35 44 061 00	Bouton ELESA BT32 FP M8	1		52 94 003 00	Vernier à bulle	
16	35 03 083 00	Vis CBHC M5 x 12	10	67	13 35 088 10	Boîtier à bulle	1
17	35 03 075 00	Vis CHC M8 x 15	4	68	14 02 391 10	Etiquette	1
18	14 85 136 10	Anneau de levage	2				
19	35 03 073 00	Vis CBHC M10 x 20	4		50 80 134 00	Support moteur RD	
				70	14 05 243 10	Entretoise blocage moteur RD	1
20	53 36 041 00	Socle TS		71	14 41 136 10	Levier tension courroie RD	1
21	13 71 021 10	Charnière porte toupie	1	72	15 09 070 10	Support moteur RD	1
22	14 05 247 10	Entretoise panneau toupie	2	73	25 75 426 00	Courroie trap. SPZ GTX 1250	1
23	14 08 001 10	Face avant de scie	1	74	35 46 003 00	Poignée de blocage M8	1
24	14 56 001 10	Panneau scie sup.	1	75	14 57 227 10	Poulie moteur	1
25	14 56 002 10	Panneau scie inf. sans beq.	1				
26	14 56 003 10	Panneau toupie sup.	1		52 15 377 00	Moteur TRI 220/380 V	
27	14 56 004 10	Panneau sous boîtier élect.	1	80	30 50 133 10	Moteur 3 CV 50 Hz 3000T B14	1
28	14 56 006 10	Panneau toupie arrière	1				
29	14 63 103 10	Porte de toupie	1		50 81 229 00	Moteur MONO 220 V	
30	35 44 060 00	Bouton	1	80	30 50 316 10	Moteur 2,5 CV Mono	1
31	14 85 370 10	Plat fixation panneau scie inf.	1				
32	15 11 717 10	Support table coté scie	1				
33	15 11 718 10	Support table TS	1				
34	15 15 059 10	Socle TS	1				
35	15 33 019 10	Verrou porte toupie	1				
36	35 03 06300	Vis CHC M5 x 15	2				
36	14 01 067 10	Ecrou	1				
40	50 21 028 00	Table de rabot					
41	14 33 014 30	Index	1				
42	14 80 142 10	Règle bord de table	2				
43	15 23 226 10	Table de rabot à rebord	1				
43	35 03 023 00	Vis CHC M8 x 40	4				
45	50 22 022 00	CDE montée table de rabot					
46	13 09 199 20	Axe de pignon	1				
47	14 09 033 10	Fût de rabot	1				
48	14 11 028 10	Fourreau de rabot	1				
49	14 61 013 10	Pignon pour vis à gauche	1				
50	14 71 335 10	Plaquette d'arrêt traitée	1				
51	15 37 122 10	Vis sans fin	1				
52	30 42 006 00	Bouchon kapsto GPN 300 V32	1				
53	35 03 001 00	Vis CHC M4 x 10	1				
54	35 03 008 00	Vis CHC M6 x 15	1				
54	35 01 034 00	Vis HM10 x 30	3				

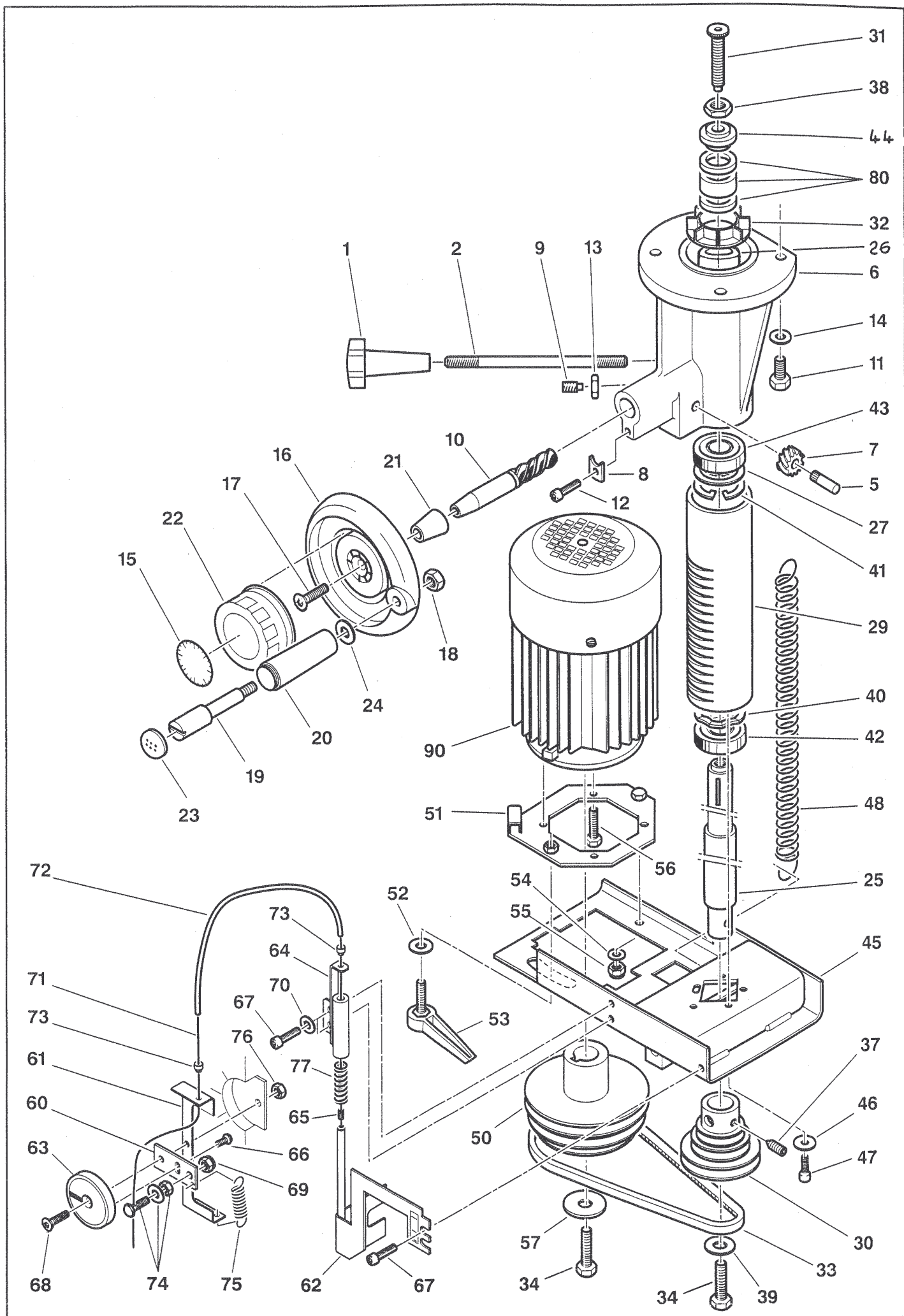


Rep.	Code de la pièce	Désignation	Qté	Rep.	Code de la pièce	Désignation	Qté
	50 59 062 00	Table TS			53 42 113 00	Contact de tables	
1	13 52 093 10	Buse aspiration table TS	1	60	13 60 018 10	Came micro table DEGAU	2
2	14 29 065 10	Grille de scie	1	62	35 37 252 00	Goupille 5 x 12	2
3	14 99 031 20	Grande rondelle de réduction	1	63	35 02 011 00	Vis HC M 6 - 25 téton court	2
4	14 99 037 20	Petite rondelle de réduction	1	64	35 19 035 00	Ecrou bague nylon DIN 985 D6	2
5	14 99 135 10	Rondelle toupie 190/155	1				
6	15 23 279 10	Table de TS	1				
7	12 10 003 00	Flexible Ø 50	1				
8	35 34 004 00	Rivet TP alu	3				
9	35 02 048 00	Vis HC M10 x 50	2				
10	35 16 006 00	Ecrou HM 10	2				
11	35 20 015 00	Rondelle 10 x 22 x 1	2				
	50 33 024 00	Table attaque					
13	15 23 192 20	Table attaque	1				
	50 34 022 00	CDE montée attaque					
15	13 09 287 10	Axe de chape attaque	1				
16	14 69 051 20	Poignée cde table	1				
17	14 71 335 10	Plaquette d'arrêt traitée	1				
18	14 99 066 10	Rondelle excentrée	1				
19	35 01 008 00	Vis HM 6 - 10	1				
20	35 03 008 00	Vis CHC M 6 - 16	1				
21	35 03 033 00	Vis CHC M 10 - 40	3				
22	35 17 002 00	Ecrou bas HM M 6	1				
23	35 20 015 00	Rondelle 10 x 22 x 2 M 1 OU	3				
	50 35 035 00	Table réceptrice					
30	15 23 281 10	Table réceptrice C310	1				
	50 36 020 00	CDE montée réceptrice					
35	13 09 289 10	Axe de chape réceptrice	1				
36	14 69 051 20	Poignée cde table	1				
37	14 71 335 10	Plaquette d'arrêt traitée	1				
38	14 99 066 10	Rondelle excentrée	1				
39	35 01 008 00	Vis HM 6 - 10	1				
40	35 01 009 00	Vis HM 6 - 16	1				
41	35 03 008 00	Vis CHC M 6 - 16	1				
42	35 03 033 00	Vis CHC M 10 - 40	2				
43	35 20 015 00	Rondelle 10 x 22 x 2 M 1 OU	2				
	50 18 019 00	Verrouillage table Dégau					
45	13 86 006 10	Caoutchouc de protection	2				
46	14 69 024 30	Poignée de verrouillage	2				
47	15 37 038 10	Vis à bille	4				
48	35 01 023 00	Vis HM 8 - 30	2				
49	35 19 030 00	Ecrou PAL M 8	2				
50	35 35 028 00	Ressort N 43	2				
51	35 16 006 00	Ecrou HM 8	6				
	52 09 008 00	Verrouillage table relevée					
55	13 09 233 10	Axe de verrouillage	2				
56	35 32 029 00	Anneau brise 24 - 20	2				
57	35 32 021 00	Anneau D6 STARLOCK	2				
58	35 35 026 00	Ressort N 41	2				

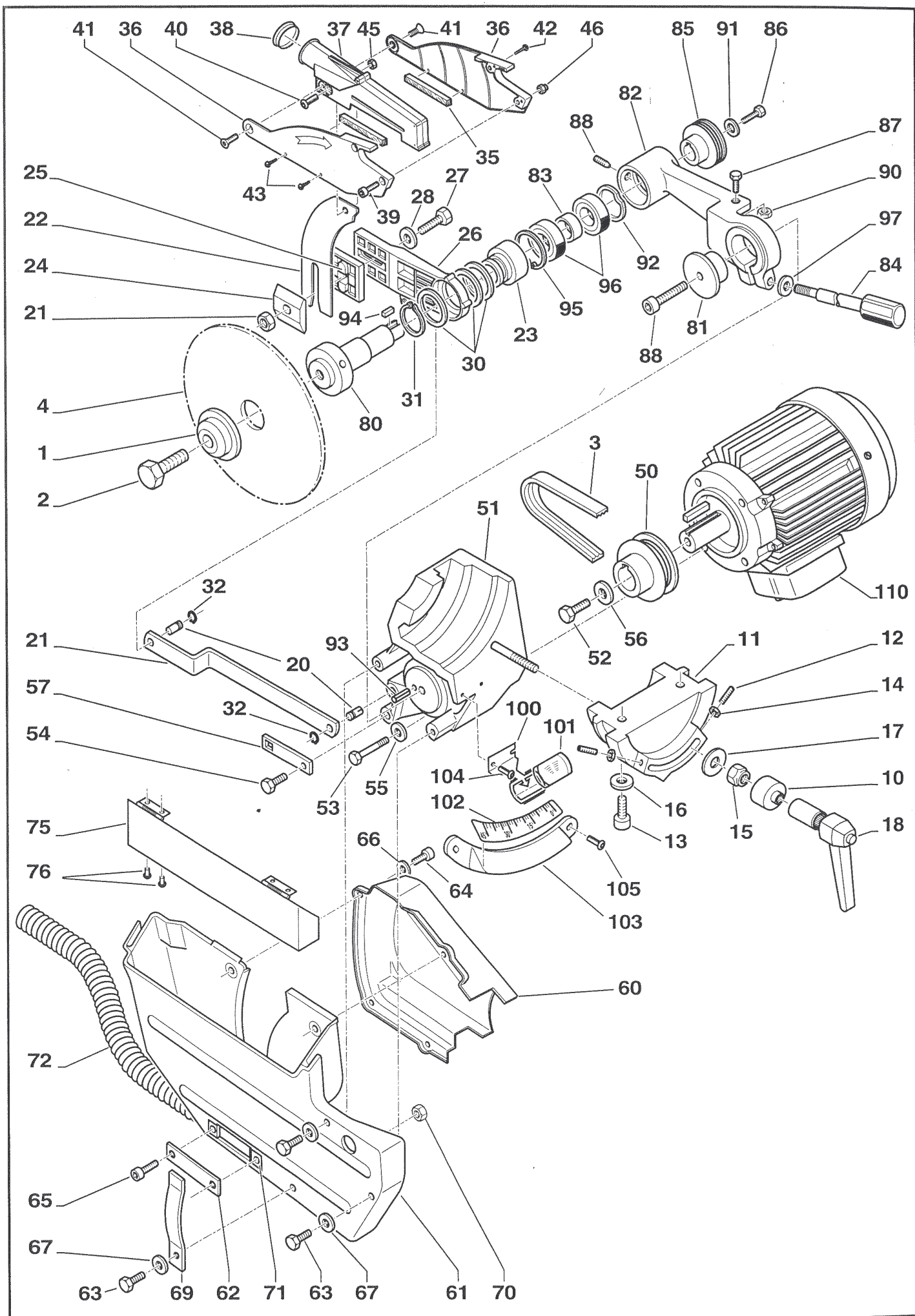


Rep.	Code de la pièce	Désignation	Qté
1	50 24 021 00	Paliers montés	
	14 55 138 20	Palier côté mortaiseuse	1
2	14 55 139 20	Palier côté mécanique	1
3	35 03 020 00	Vis CHC M8 - 25	6
4	35 21 007 00	Rondelle BORRELLY 40 x 51 x 0,3	1
5	35 42 016 00	Roulement 6205 2RS D62	2
10	13 56 017 10	Contre-fer	3
11	15 37 039 20	Vis contre-fer	12
15	50 46 034 00	Arbre + Fers	
	13 01 031 20	Arbre de DEGAU	1
16	14 57 238 10	Poulie de DEGAU	1
17	25 95 047 00	Fer DEGAU	3
18	35 02 004 00	Vis HC M 6 - 10 cuvette	1
19	35 35 066 00	Ressort N86	6
20	50 26 022 00	Rouleau lisse	
	14 55 062 10	Palier rouleaux	2
21	14 91 208 10	Protecteur rouleau lisse	1
22	14 95 061 10	Rouleau lisse	1
23	15 31 004 10	Téton de centrage ressort	1
24	35 35 069 00	Ressort	1
25	35 35 099 00	Ressort	1
26	35 03 007 00	Vis CHC M 6 - 10	2
27	35 20 003 00	Rondelle 6 x 12 x 1,2	2
30	50 27 021 00	Rouleau cannelé	
	14 55 062 10	Palier rouleaux	2
31	14 95 062 20	Rouleau cannelé	1
32	35 35 069 00	Ressort	2
35	50 09 025 00	Ejecteur de copeaux	
	13 29 053 10	Barre de retenue	1
36	13 54 326 20	Carter chasse copeaux	1
37	14 45 016 20	Limiteur de passe	1
38	35 03 010 00	Vis CHC M 6 - 25	1
39	35 20 014 00	RONDELLE 10 x 20 x 2 Z 1 OU	1
40	35 34 004 00	Rivet 3,2 x 9,6	2
41	35 35 120 00	Ressort Ep 0,6	1
42	35 16 004 00	Ecrou H M 6	1
43	13 52 073 20	Buse d'aspiration	1
45	50 97 019 00	S/E Retour bois	
	13 09 290 20	Axe retour bois	1
46	13 96 013 20	Doigt anti-recul	19
47	35 20 034 00	Rondelle 20 x 27 x 3 spéciale	2
48	35 30 120 00	Circlips ext. 20 type 81	2

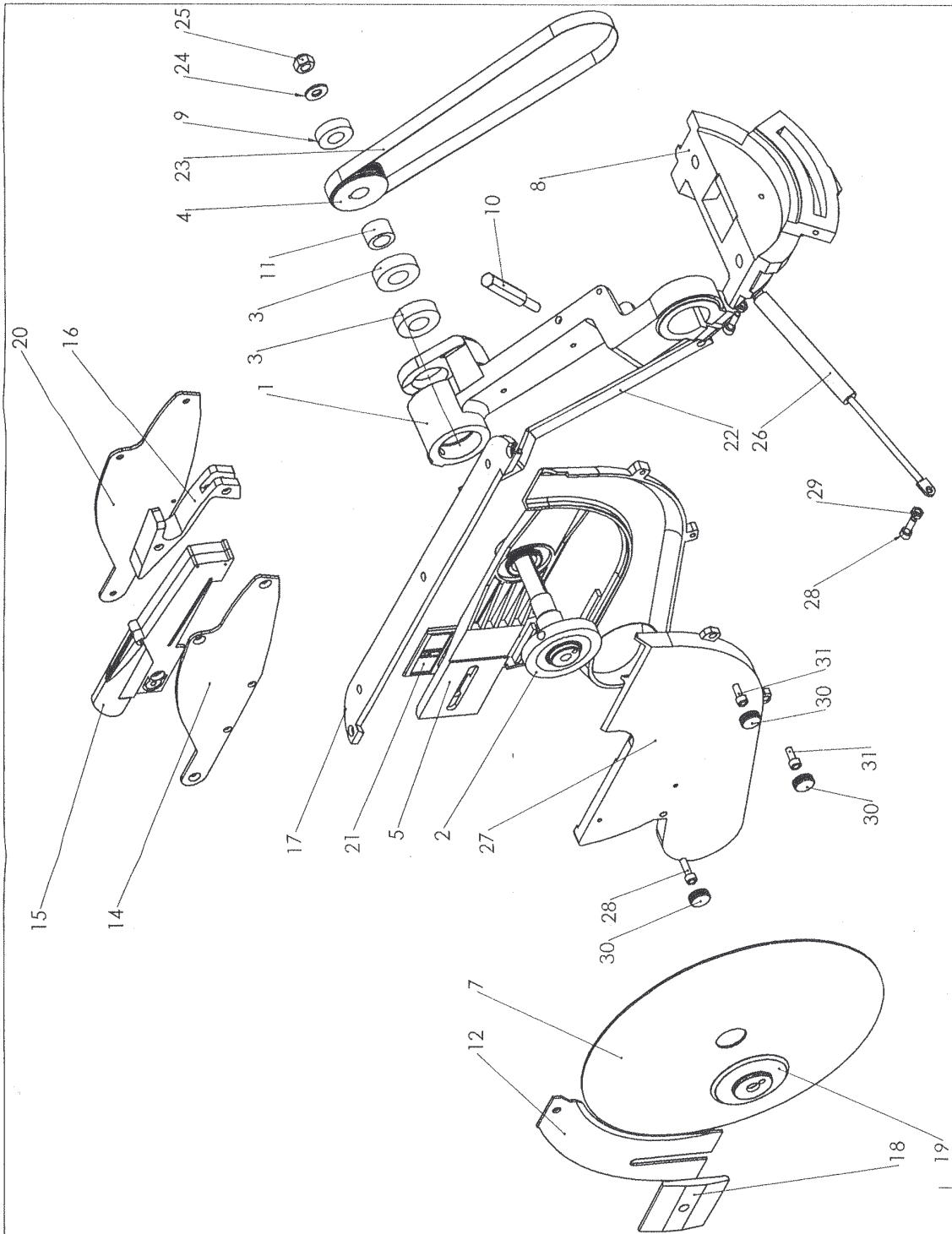
Rep.	Code de la pièce	Désignation	Qté
50	50 10 023 00	Mécanisme de réduction	
	13 73 011 10	Chaîne 54 maillons	1
51	14 55 119 20	Palier articulé	1
52	14 97 011 10	Roue dentée	1
53	14 97 022 10	Disque à chaîne	1
54	14 97 023 10	Roue à chaîne	1
55	25 75 083 00	Courroie poly V 483 J4	1
56	35 04 002 00	Vis FHC/90 M 5 - 15	2
57	35 20 028 00	Rondelle 14 x 27 x 2,5 Z 14 U	2
58	35 20 039 00	Rondelle 14,2 x 27 x 0,2	2
59	35 30 104 00	Circlips Ext. 14 type 81	2
60	35 37 016 00	Goupille mécanindus 5 x 30 E	1
61	35 37 019 00	Goupille mécanindus 5 x 45 E	1
62	35 39 004 00	Bague 14 x 18 x 14 BP 25 Autolub	2
63	35 42 070 00	Roulement à aiguilles HK1414RS	2
64	14 61 017 10	Pignon	1
65	52 36 009 00	Poulie équipée	1
66	35 04 008 00	Vis FHC/90° M 8 x 16	1
67	35 24 008 00	Rondelle AZ Ø 8	1
70	50 72 008 00	Mandrin	
	26 30 016 00	Mandrin 2 MORS 3/16 D HT 57	1
71	35 04 009 00	Vis FHC/90 M 8 x 25	1
75	50 16 021 00	Carter mandrin	
	13 54 330 10	Carter mandrin D 80	1
76	13 19 147 20	Bague carter mandrin	1
77	35 04 029 00	Vis FHC/90 M 6 - 55	2
80	53 42 051 00	Contact carter chasse copeaux	
	13 60 019 10	Came carter C/C	1
81	30 12 021 00	Cable H 05 VVF 2 x 1 MM 2	1
82	30 18 010 00	Presse étoupe réducteur 11/9	1
83	30 29 005 00	Micro-contact	1
84	35 01 017 00	Vis HM 6 - 60	1
85	35 06 010 00	Vis CM 4 - 35	2
86	35 16 002 00	Ecrou HM 4	2
87	35 16 004 00	Ecrou HM 6	1
88	35 19 035 00	Ecrou bague nylon DIN 955 D6	1
89	35 20 004 00	Rondelle 6 x 12 x 2 SP	2
90	35 20 052 00	Rondelle 4 X 8 X 0,8 Z 4N	2
91	35 32 021 00	Anneau D6 starlock type 5873	1



Rep.	Code de la pièce	Désignation	Qté	Rep.	Code de la pièce	Désignation	Qté
	50 44 035 00	Blocage fût toupie			51 81 028 00	Tension courroie toupie	
1	13 42 026 10	Bouton	1	50	14 57 243 10	Poulie moteur trap.	1
2	15 37 155 10	Vis blocage toupie	1	51	14 71 796 10	Plaque intermédiaire NE90	1
	50 64 017 00	Fourreau toupie		52	35 20 011 00	Rondelle 8 x 22 x 2,5	1
5	13 09 253 10	Axe de pignon	1	53	35 46 015 00	Poignée	1
6	14 11 025 10	Fourreau de toupie	1	54	35 20 010 00	Rondelle 8 x 22 x 1,5	1
7	14 61 016 10	Pignon pour vis à droite	1	55	35 19 004 00	Ecrou bague nylon	1
8	14 71 400 10	Plaquette d'arrêt	1	56	35 01 074 00	Vis H M8 x 15	4
9	15 37 069 20	Vis	1	57	35 20 012 00	Rondelle 8 x 30 x 2,5	1
10	15 37 156 10	Vis sans fin	1		53 91 011 00	Affichage mécanique vitesse	
11	35 01 033 00	Vis H M 10 - 25	4	60	13 33 099 10	Biellette d'étalonnage	1
12	35 03 004 00	Vis CHC M 5 - 15	1	61	14 07 243 10	Equerre de tension	1
13	35 16 006 00	Ecrou H M 10	1	62	14 17 008 10	Fourchette sélecteur	1
14	35 20 015 00	Rondelle 10 x 22 x 2	4	63	14 99 140 10	Rondelle d'indication	1
	50 43 033 00	Volant de toupie		64	15 11 729 10	Support sélecteur	1
15	14 02 392 10	Etiquette graduée	1	65	15 37 154 10	Vis de cable	1
16	15 35 040 10	Volant D 140	1	66	35 01 008 00	Vis CBHC M6 x 8	1
17	35 04 007 00	Vis FHC/90 M 6 - 20	1	67	35 03 007 00	Vis CHC M6 x 10	3
18	35 16 006 00	Ecrou H M 10	1	68	35 04 006 00	Vis FHC/90° M6 x 20	1
19	15 37 151 10	Axe poignée	1	69	35 19 035 00	Ecrou bague nylon	1
20	14 69 078 10	Poignée tournante	1	70	35 20 003 00	Rondelle 6 x 12 x 1,2	4
21	14 05 167 10	Entretoise volant	1	71	35 48 004 00	Cable 16/10 (boule D6)	1
22	13 35 088 10	Boîtier à bulle	1	72	35 48 005 00	Gaine D5 ext. noire	1
23	13 92 019 10	Chapeau de poignée	1	73	35 48 006 00	Embout de gaine D4/D7	2
24	35 20 015 00	Rondelle 10 x 22 x 2	1	74	35 48 007 00	Serre cable M6 x 13	1
	50 66 064 00	Arbre toupie		75	35 35 158 00	Ressort tension indicateur	1
25	13 03 107 10	Arbre de toupie FORMER	1	76	35 16 004 00	Ecrou H M6	1
26	13 19 121 10	Bague arbre de toupie	1	77	35 35 155 00	Ressort fourchette	1
27	14 05 120 10	Entretoise de roulement	1		53 30 012 00	Jeu de bague de toupie	1
28	14 05 134 20	Entretoise	1		13 19 118 10	Bague	1
29	14 09 031 20	Fût de toupie	1		52 15 378 00	Moteur Tri 220/380 V	
30	14 57 242 10	Poulie de toupie récept.	1	90	30 50 350 10	Moteur 3 CV - 50 Hz - 3000 tr/mn	1
31	15 37 125 10	Vis arbre de toupie sans lumière	1		50 812 30 00	Moteur Mono 220 V	
32	15 39 005 10	Ventilateur arbre toupie Ø 30	1	90	30 50 316 10	Moteur 2,5 CV - 50 Hz	1
33	25 75 430 00	Courroie trap. ZX 10 x 6 lg 676	1				
34	35 01 026 00	Vis H M 8 - 50	2				
37	35 02 016 00	Vis HC M 8 - 10 bout pointu	1				
38	35 16 008 00	Ecrou H M 14	1				
39	35 20 012 00	Rondelle 8 x 30 x 2,5 spéciale	1				
40	35 21 003 00	Rondelle BORRELLY 35 x 46 x 0,25	1				
41	35 32 024 00	Anneau croissant D30	1				
42	35 42 010 00	Roulement 6006 2RS	1				
43	35 42 011 00	Roulement 6006 2RS D55	1				
44	13 92 040 10	Rondelle chapeau	1				
	50 80 135 00	Support moteur toupie					
45	15 09 071 10	Support moteur toupie	1				
46	35 20 006 00	Rondelle 6 x 18 x 1,2	3				
47	35 03 008 00	Vis CHC M6 x 15	3				
48	35 35 101 00	Ressort	1				



Rep.	Code de la pièce	Désignation	Qté	Rep.	Code de la pièce	Désignation	Qté
	50 51 033 00	Palier de scie			51 04 010 00	Evacuation sciure	
1	14 15 010 30	Flasque de scie	1	60	13 54 318 10	Carter de courroie	1
2	15 37 063 10	Vis lame HM 12 x 20 pas à gauche	1	61	13 54 321 20	Carter de scie	1
3	25 75 422 00	Courroie poly V 711 J6	1	62	14 71 486 10	Plaque de visite scie	1
4	25 85 005 01	Lame carbure 250 x 3,2/2,2 x 30	1	63	35 01 019 00	Vis HM 8 x 16	3
				64	35 03 007 00	Vis CHC M 6 x 10	5
				65	35 03 008 00	Vis CHC M 6 x 16	1
				66	35 20 003 00	Rondelle 6 x 12 x 1,2	4
				67	35 20 009 00	Rondelle 8 x 16 x 1,5	3
				68	35 34 016 00	Rivet 3,2 x 12,7	4
				69	35 35 125 00	Ressort	1
				70	35 16 005 00	Ecrou HM 8	1
				71	35 19 045 00	Ecrou rapide NU 506 x 2	2
				72	12 10 003 00	Flexible GERFLAIR D50	1
				73	35 27 004 00	Joint mousse polyuréthane blanc	1
				74	35 27 015 00	Joint PVC exp. MC noir 3 x 8	1
					51 11 003 00	Plaque fermeture scie	
				75	14 71 452 10	Plaque fermeture	1
				76	35 34 013 00	Rivet TP alu AC D4	4
					53 40 022 00	Basculeur de scie	
				80	13 09 283 10	Axe de scie	1
				81	13 09 286 10	Axe de basculeur	1
				82	04 13 182 00	Basculeur de scie	1
				83	14 05 139 10	Entretoise de roulement	1
				84	14 41 102 10	Levier de scie	1
				85	14 57 229 10	Poulie arbre D55	1
				86	35 01 008 00	Vis HM 6 x 10	1
				87	35 01 010 00	Vis HM 6 x 20	2
				88	35 02 015 00	Vis HC M8 x 10	1
				89	35 03 034 00	Vis CHC M 10 x 45	1
				90	35 17 002 00	Ecrou bas HMM6	2
				91	35 20 006 00	Rondelle 6 x 18 x 1,2	1
				92	35 21 001 00	Rondelle borrelly 32 x 41 x 0,25	1
				93	35 37 022 00	Goupille mécanindus 6 x 20	1
				94	35 28 016 00	Clavette 5 x 5 x 12	1
				95	35 30 007 00	Circlips Int. 42 type 80	1
				96	35 42 009 00	Roulement 6004 2RS	2
				97	35 20 030 00	Rondelle 14 x 30 x 2,5	1
					53 91 010 00	Indicateur d'inclinaison	
				100	14 33 060 10	Index inclinaison scie	1
				101	14 33 062 10	Loupe	1
				102	15 04 088 10	Réglet d'inclinaison scie	1
				103	15 13 037 10	Secteur d'inclinaison	1
				104	35 03 077 00	Vis CBHC 6 x 8	2
				105	35 03 076 00	Vis CBHC 6 x 12	2
					52 15 243 00	Moteur TRI 220/380 V	
				110	30 50 133 10	Moteur 3 CV-50 Hz-3000 tr/mn	1
					50 81 225 00	Moteur MONO 220 V	
				110	30 50 316 10	Moteur 2,5 CV-50 Hz	1

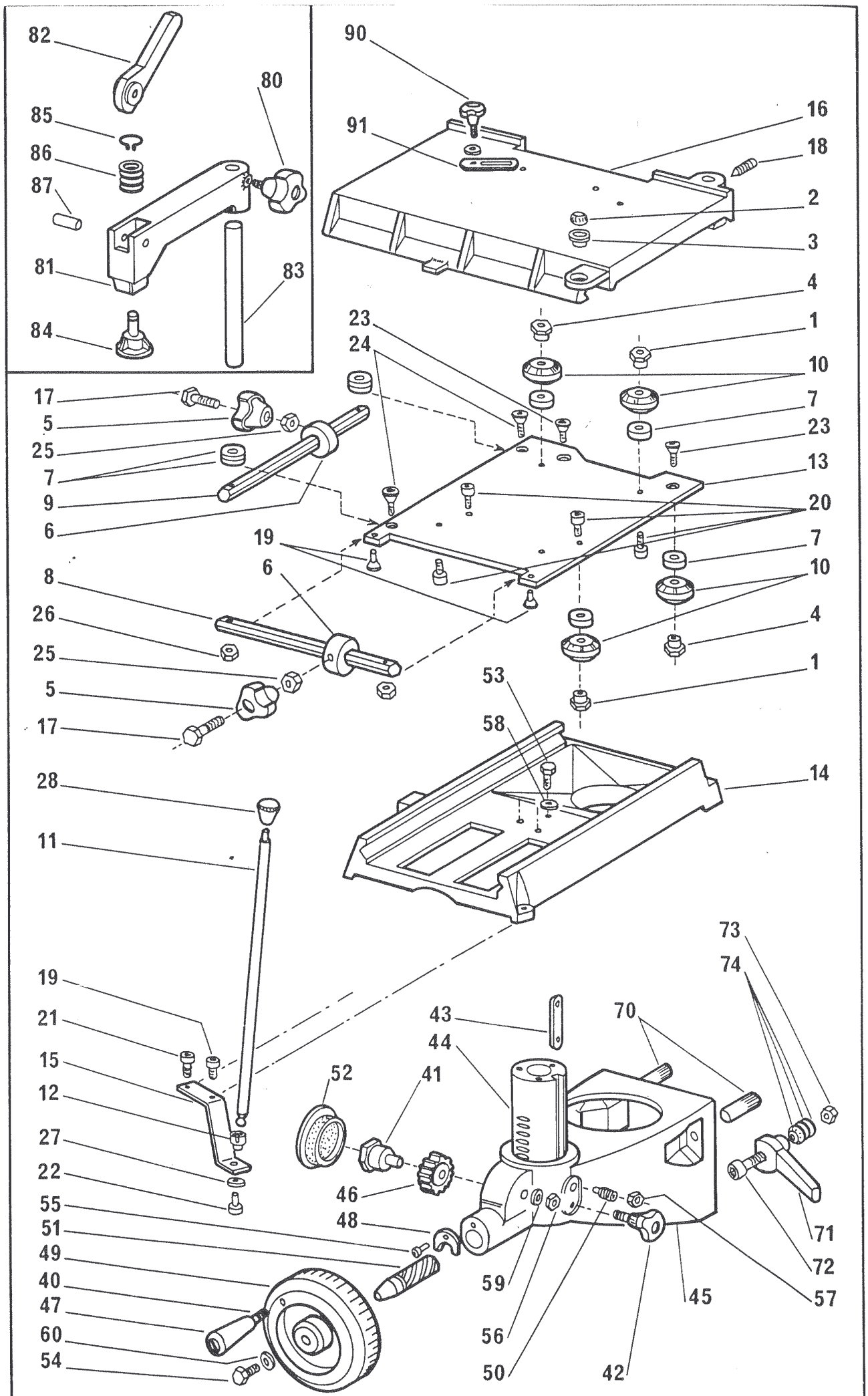


Rep	Qté	Désignation
1	1	132103410-Basculeur scie 300
2	1	130953210-Axe de scie D300
3	2	354201000-roulement 25x47x12
4	1	145733810-Poulie scie recep
5	1	138801220-Cape scie inf 300
6	1	140514510-Entroise porte couteau
7	1	1258500801-Lame scie D300
8	1	151302610-Secteur
9	1	354204800-Roul 17x35x10
10	1	135010510-Butée inciseur D 300
11	1	140526610-Entroise poulie
12	1	138208310-Couteau D300
13	1	149128910-Demi protecteur de scie gauche
14	1	143505110-Joue gauche D.300
15	1	149128910-Demi protecteur de scie
16	1	140526810-Entroise protec. D300
17	1	142906720-Grille de scie
18	1	147146110-Plaquette avant CD
19	1	141510610-Flasque de scie
20	1	143505210-Joue droite D 300
21	1	147146210-Plaquette intercalaire
22	1	133310110-Biellette parallélogramme
23	1	1257547000-Courroie Poly V 723 J6
24	1	1352001500-rondelle 10x22x2
25	1	1351900700-écrou nylstop HM10
26	1	1353516400-Ressort gaz 100-265
27	1	138301110-Couvercle cape de scie
28	3	3503009000-VisChc M6x20
29	2	351600400-écrou HM6
30	3	354403500-Bouton D19 tête moulée
31	2	3503008000-Vis Chc M6x15

LUREM
Machines à bois
Date:09/02/99

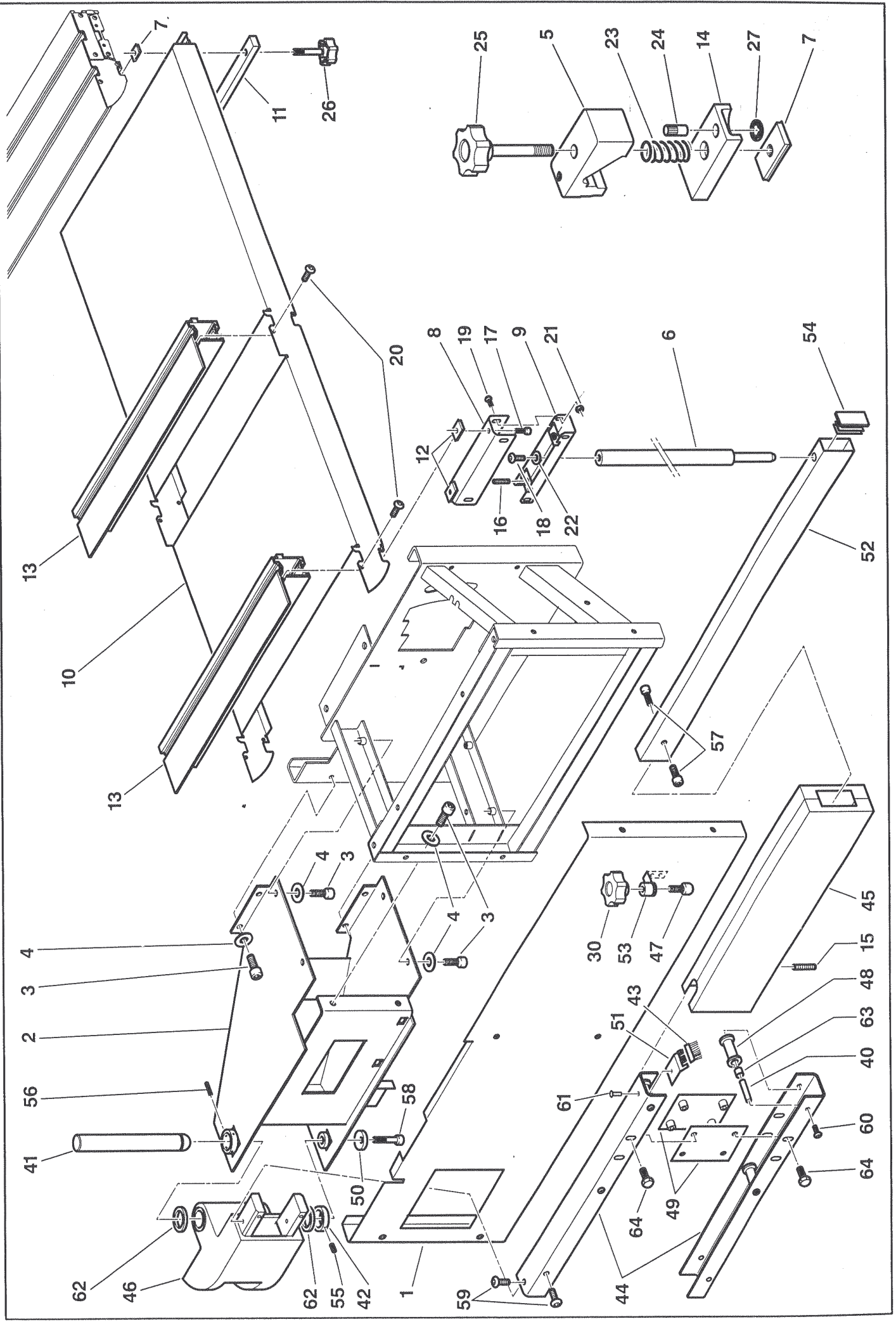
Désignation:
Ensemble scie Ø 300mm

15 50 183 10

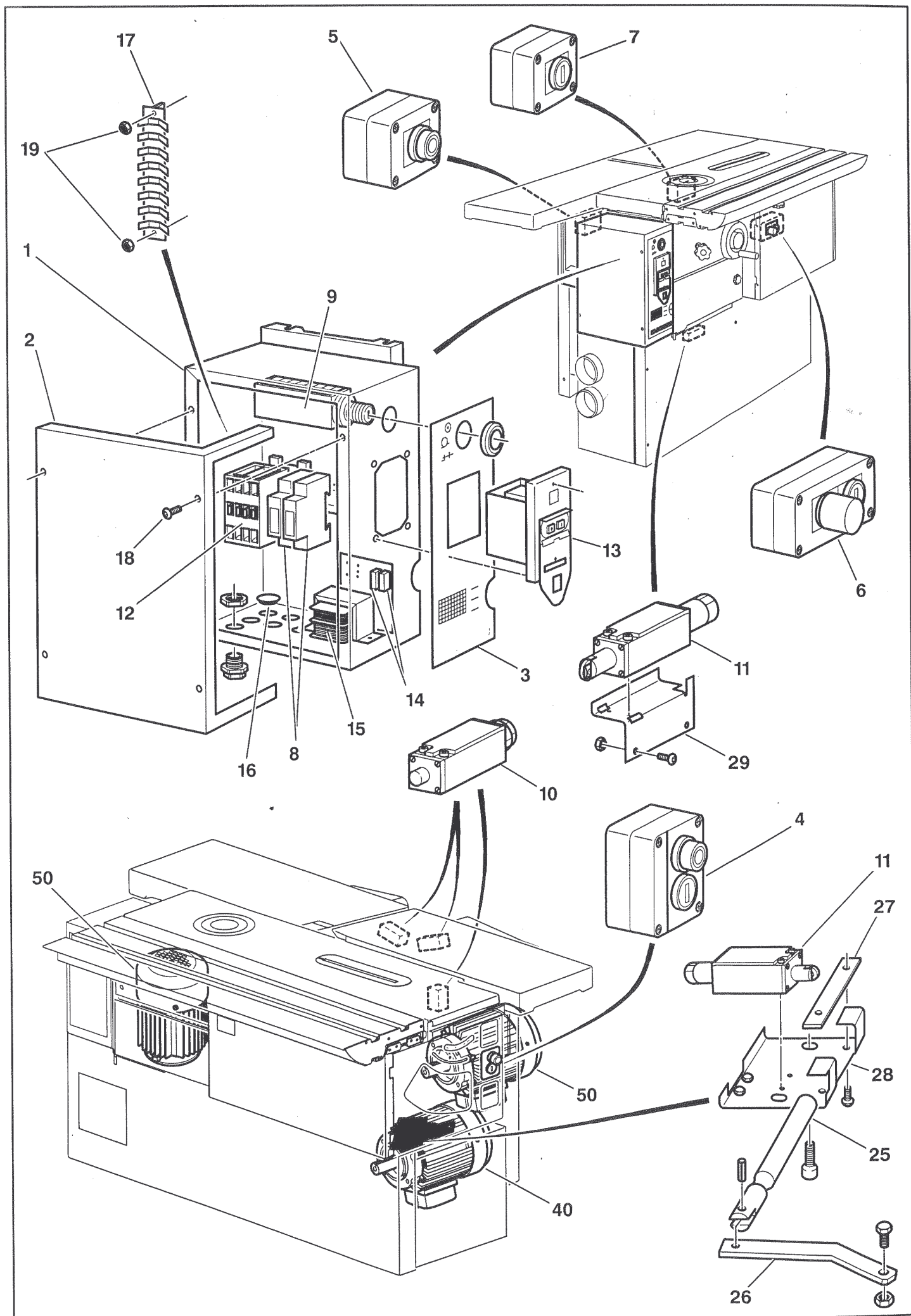


Rep.	Code de la pièce	Désignation	Qté
	50 67 005 00	Table de mortaiseuse :	
1	13 19 021 10	Bague de galet excentré	4
2	13 19 025 10	Bague intérieure	1
3	13 19 026 10	Bague extérieure	1
4	13 19 028 10	Bague de galet	4
5	13 42 014 10	Bouton	4
6	13 50 010 20	Butée latérale	4
7	14 05 050 10	Entretoise	12
8	14 25 083 10	Guide latéral	1
9	14 25 084 10	Guide transversal	1
10	14 27 007 10	Galet conique	8
11	14 41 080 10	Levier de commande	1
12	14 67 019 10	Pivot rotule	1
13	14 71 294 10	Plaque support galets	1
14	15 11 287 10	Support de mortaiseuse	1
15	15 11 288 10	Support levier de commande	1
16	15 23 143 10	Table de mortaiseuse	1
17	35 01 011 00	Vis H M 6 × 25	4
18	35 02 015 00	Vis HC M 8 × 10	1
19	35 03 009 00	Vis CHC M 6 × 20	3
20	35 03 010 00	Vis CHC M 6 × 25	6
21	35 03 011 00	Vis CHC M 6 × 30	1
22	35 03 063 00	Vis CHC M 6 × 12	1
23	35 04 007 00	Vis FHC/90 M 6 × 25	2
24	35 04 024 00	Vis FHC/90 M 6 × 35	2
25	35 17 002 00	Ecrou HM M 6	4
26	35 17 003 00	Ecrou HM M 8	2
27	35 20 007 00	Rondelle 6 × 22 × 3	1
28	35 45 005 00	Boule Ø 10	1
	50 71 004 00	Fut-fourreau :	
40	13 09 120 10	Axe poignée tournante	1
41	13 09 199 20	Axe de pignon	1
42	13 42 007 10	Bouton couronne M8 Ø 50	1
43	13 94 002 20	Clavette *	1
44	14 09 023 10	Fut de mortaiseuse	1
45	14 11 021 10	Fourreau de mortaiseuse	1
46	14 61 013 10	Pignon pour vis à gauche	1
47	14 69 020 10	Poignée tournante	1
48	14 71 335 10	Plaquette d'arrêt	1
49	15 35 014 30	Volant	1
50	15 37 054 10	Vis de guidage	1
51	15 37 091 10	Vis sans fin à gauche	1
52	30 42 006 00	Bouchon kapsto GPN 300 V32	1
53	35 01 013 00	Vis H M 6 × 35	3
54	35 01 020 00	Vis H M 8 × 20	1
55	35 03 007 00	Vis CHC M 6 × 10	1
56	35 16 006 00	Ecrou H M10	1
57	35 17 006 00	Ecrou HM M14	1
58	35 20 003 00	Rondelle 6 × 12 × 1,2	3
59	35 20 014 00	Rondelle 10 × 20 × 2	1
60	35 20 050 00	Rondelle 8 × 18 × 1,5	1
	51 92 006 00	Fixation :	
70	13 09 203 10	Axe pion de centrage	2
71	13 60 014 20	Came de mortaiseuse	2
72	35 01 037 00	Vis H M 10 × 45	2
73	35 16 006 00	Ecrou H M10	2
74	35 23 003 00	Rondelle ressort	8

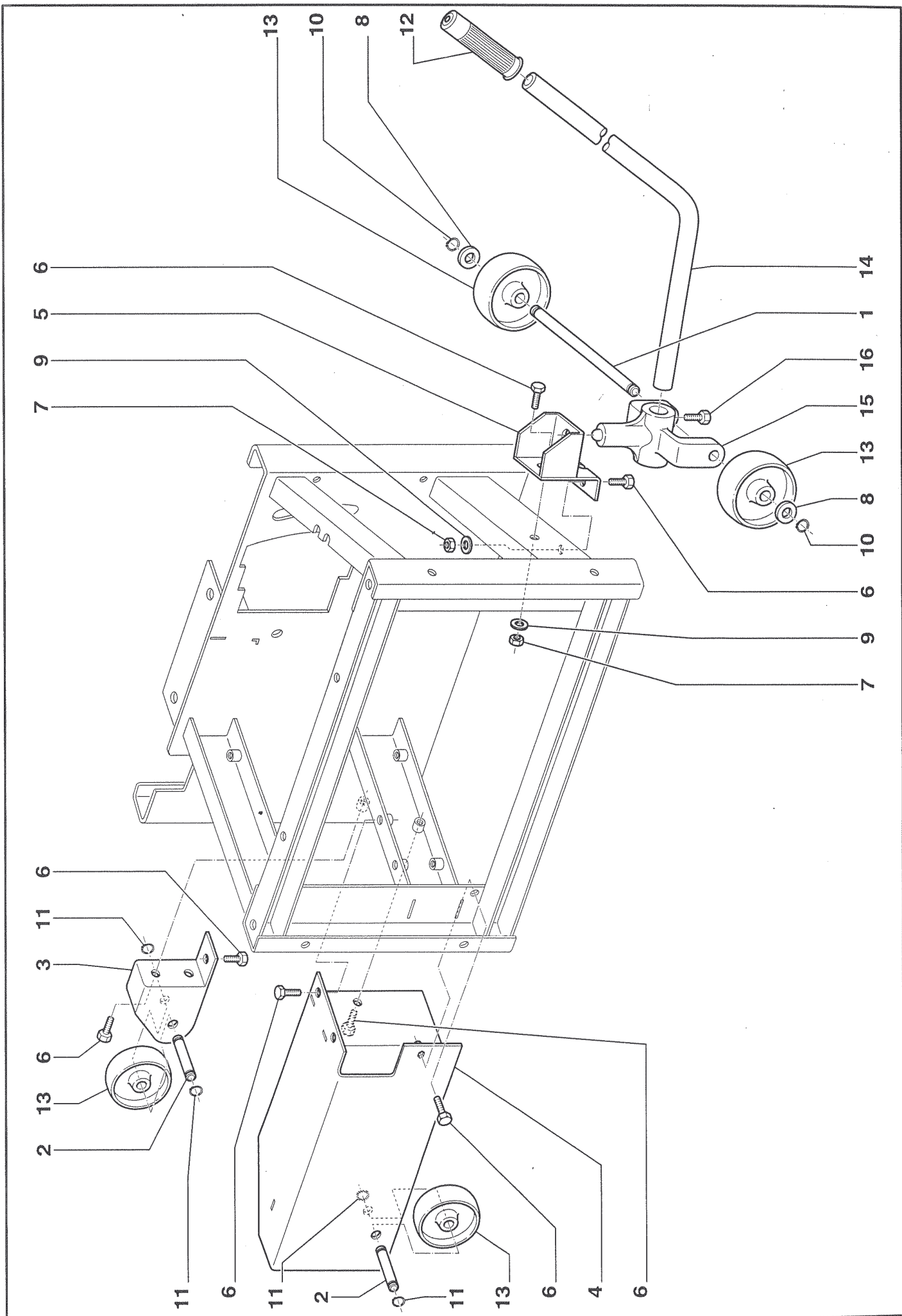
Rep.	Code de la pièce	Désignation	Qté
	50 68 008 00	Serre-bois :	
80	13 42 007 10	Bouton couronne M8	1
81	13 46 032 10	Bras de serre-bois	1
82	13 60 013 10	Came de serrage	1
83	13 62 051 10	Colonne de serre-bois	1
84	14 93 003 10	Patin	1
85	35 30 104 00	Circlips ext. Ø 14 type 81	1
86	35 35 022 00	Ressort n° 35	1
87	35 37 264 00	Goupille spirale 8 × 35	1
	52 33 003 00	Butée en bout :	
90	13 42 007 10	Bouton couronne M8 Ø 50	1
91	14 21 033 40	Glissière	1



Rep.	Code de la pièce	Désignation	Qté	Rep.	Code de la pièce	Désignation	Qté
	53 12 006 00	Cadre de chariot					
1	14 56 005 10	Panneau scie inf. avec beq.	1				
2	15 11 724 10	Support béquille	1				
3	35 03 019 00	Vis CHC M8 x 20	8				
4	35 20 011 00	Rondelle 8 x 22 x 2	8				
	50 77 054 00	Cadre à béquille					
5	13 21 031 10	Basculeur de blocage alu	1				
6	13 62 087 10	Colonne de cadre	1				
7	14 01 084 10	Ecrou	2				
8	14 05 248 10	Entretoise fixe	1				
9	14 05 249 10	Entretoise mobile	1				
10	14 79 021 10	Plateau de cadre à béquille	1				
11	14 85 365 10	Plat de blocage	1				
12	14 85 372 10	Plat de blocage	2				
13	15 03 082 10	Rallonge table 500	2				
14	15 11 416 40	Support de blocage	1				
15	35 02 014 00	Vis HC M8 x 25	1				
16	35 02 130 00	Vis HC M8 x 70 bout plat	2				
17	35 03 017 00	Vis CHC M8 x 10	2				
18	35 03 019 00	Vis CHC M8 x 20	1				
19	35 03 082 00	Vis CBHC M6 x 20	4				
20	35 08 023 00	Vis auto trigob (TH) 5 x 16	8				
21	35 16 004 00	Ecrou HM 6	4				
22	35 20 009 00	Rondelle 8 x 16 x 1,5	1				
23	35 35 030 00	Ressort N° 46	1				
24	35 37 358 00	Goupille cannelée G02 8 x 22	1				
25	35 44 066 00	Bouton 75140/8/20N	1				
26	35 44 060 00	Bouton TD 75140/8N	2				
27	35 32 407 00	Anneau	1				
	51 28 007 00	Bras de cadre à béquille					
40	13 09 491 10	Axe de galet	4				
41	13 09 492 10	Axe de pivot	1				
42	13 19 193 10	Bague d'arrêt	1				
43	13 27 010 10	Brosse "STRIPS" N° 4 lg. 30mm	1				
44	13 29 117 10	Barre support galets	2				
45	13 54 463 10	Carter de béquille	1				
46	13 64 019 10	Corps de pivot	1				
47	13 96 046 10	Doigt de verrou	1				
48	14 27 039 10	Galet de béquille	4				
49	14 71 794 10	Plaque de réglage	2				
50	14 99 139 10	Rondelle concave	1				
51	15 11 429 10	Support balai	1				
52	15 29 110 10	Tube de béquille	1				
53	15 33 020 10	Verrou de béquille	1				
54	30 42 022 00	Bouchon KAPSTO GPN 270 80x30	2				
55	35 02 003 00	Vis HC M6 x 10 pointu	2				
56	35 02 097 00	Vis HC M8 x 16 plat	2				
57	35 03 017 00	Vis CHC M8 x 10	2				
58	35 03 025 00	Vis CHC M8 x 50	1				
59	35 03 075 00	Vis CBHC M8 x 16	14				
60	35 03 076 00	Vis CBHC M6 x 12	8				
61	35 34 004 00	Rivet, TP alu Ø 3,2	1				
62	35 39 052 00	Bague à collet FP C30 x 38 x 30	2				
63	35 42 095 00	Roulement à aiguille HK 1010 B	8				
64	35 01 019 00	Vis HM 8 x 15	8				

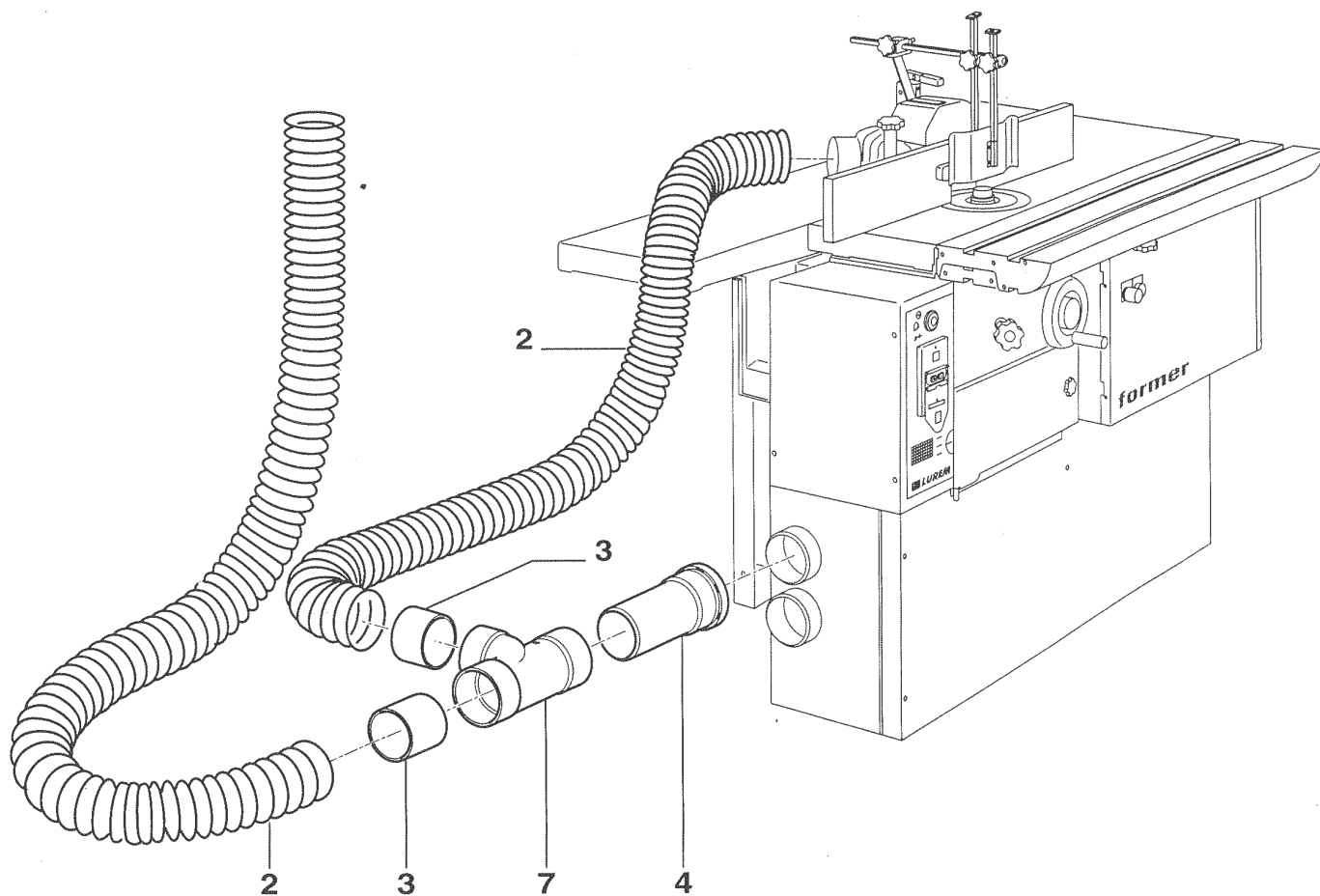
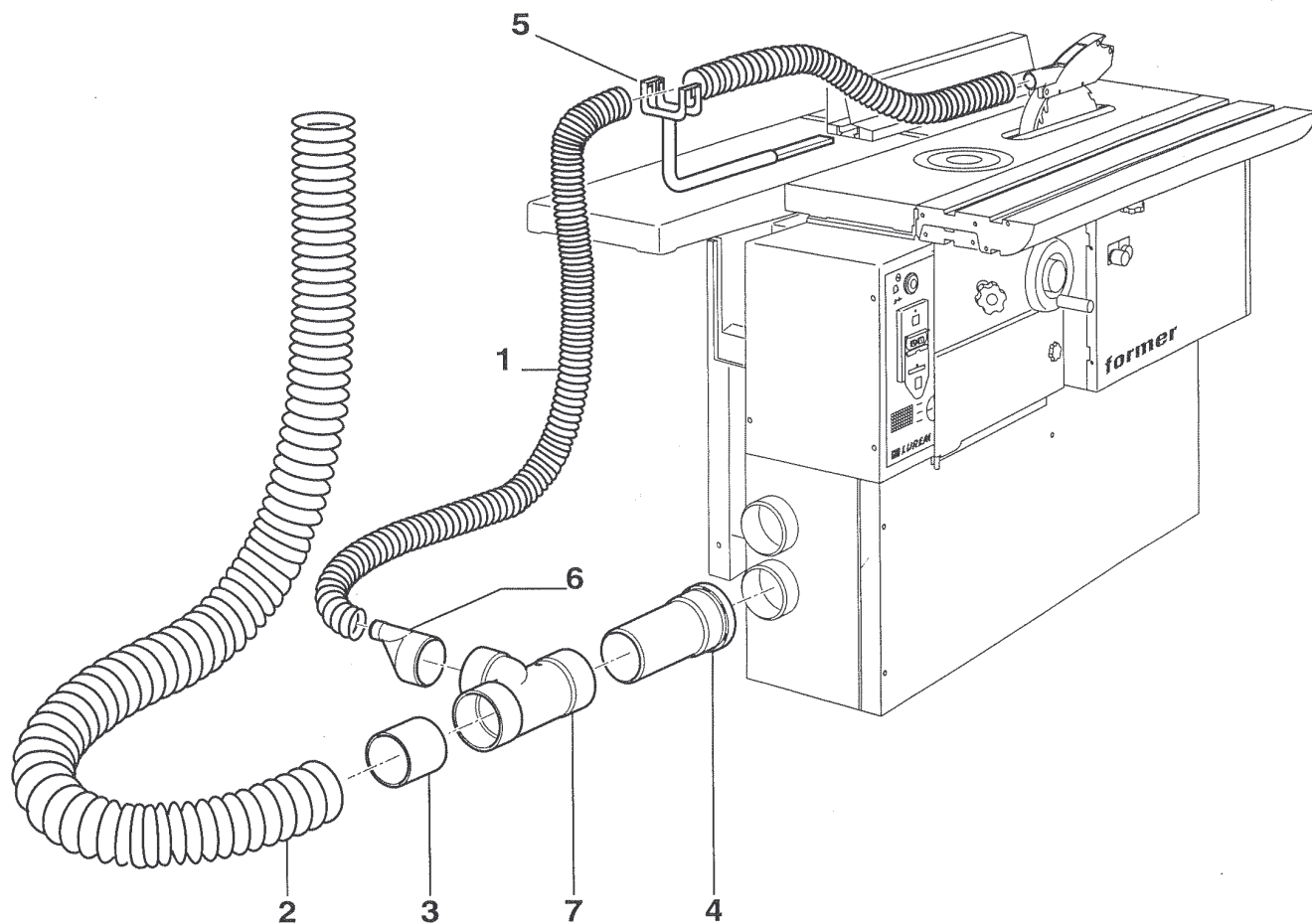


Rep.	Code de la pièce	Désignation	Qté	Rep.	Code de la pièce	Désignation	Qté
	53 72 101 00	Boîtier TRI 380 V					
1	13 35 114 10	Boîtier électrique	1				
2	14 71 793 10	Plaque de fermeture boîtier élec.	1				
3	14 80 236 10	Platine boîtier élec.	1				
4	30 09 009 00	Boîte à boutons XAL B214	1				
5	30 09 011 00	Boîte XAL B115 (Arrêt)	1				
6	30 09 018 00	Boîte à boutons XAL B029	1				
7	30 09 019 00	Boîte à boutons (Marche)	1				
8	30 21 066 00	Coupe circuit réf. 01127	2				
9	30 27 146 00	Commutateur WMAM 432 IP25	1				
10	30 29 005 00	Micro-contact XCK P110	3				
11	30 29 008 00	Micro-contact XCK P102	2				
12	30 31 045 00	Contacteur B9 30 10 110 V	1				
13	30 32 035 00	Coffret équip. CTD 08N003 R0001	1				
14	30 35 026 00	Fusible type AM Réf. 13001	2				
15	30 36 022 00	Transfo. NF EN 60-742	1				
16	30 42 027 00	Bouchon KAPSTO GPN 300 F211	1				
17	30 21 067 00	Réglette réf. 47108-00.503	1				
18	35 03 007 00	Vis CHC M6 x 10	4				
19	35 16 004 00	Ecrou HM 6	4				
	53 72 102 00	Boîtier MONO					
11	30 31 046 00	Contacteur B16	1				
12	30 32 037 00	Coffret équipé CTD	1				
	53 42 115 00	Support détecteur RDM					
25	13 09 489 10	Axe de contact	1				
26	13 33 098 10	Bielette de contact	1				
27	14 93 037 10	Patin d'axe	1				
28	15 11 720 10	Support micro RD	1				
29	15 11 719 10	Support micro TOUPIE	1				
	51 15 243 00	Moteur TRI 220/380 V (TOUPIE)					
40	30 50 133 10	Moteur 3 CV-50 Hz-3000 tr/mn	1				
	52 15 378 00	Moteur Tri 220/380 V (RDS)					
50	30 50 350 10	Moteur 3 CV-50 Hz - 3000 tr/mn	2				
		Moteur MONO 220V					
40 et 50	30 50 316 10	Moteur 2,5 CV	3				
	30 51 008 00	Condensateur	2				



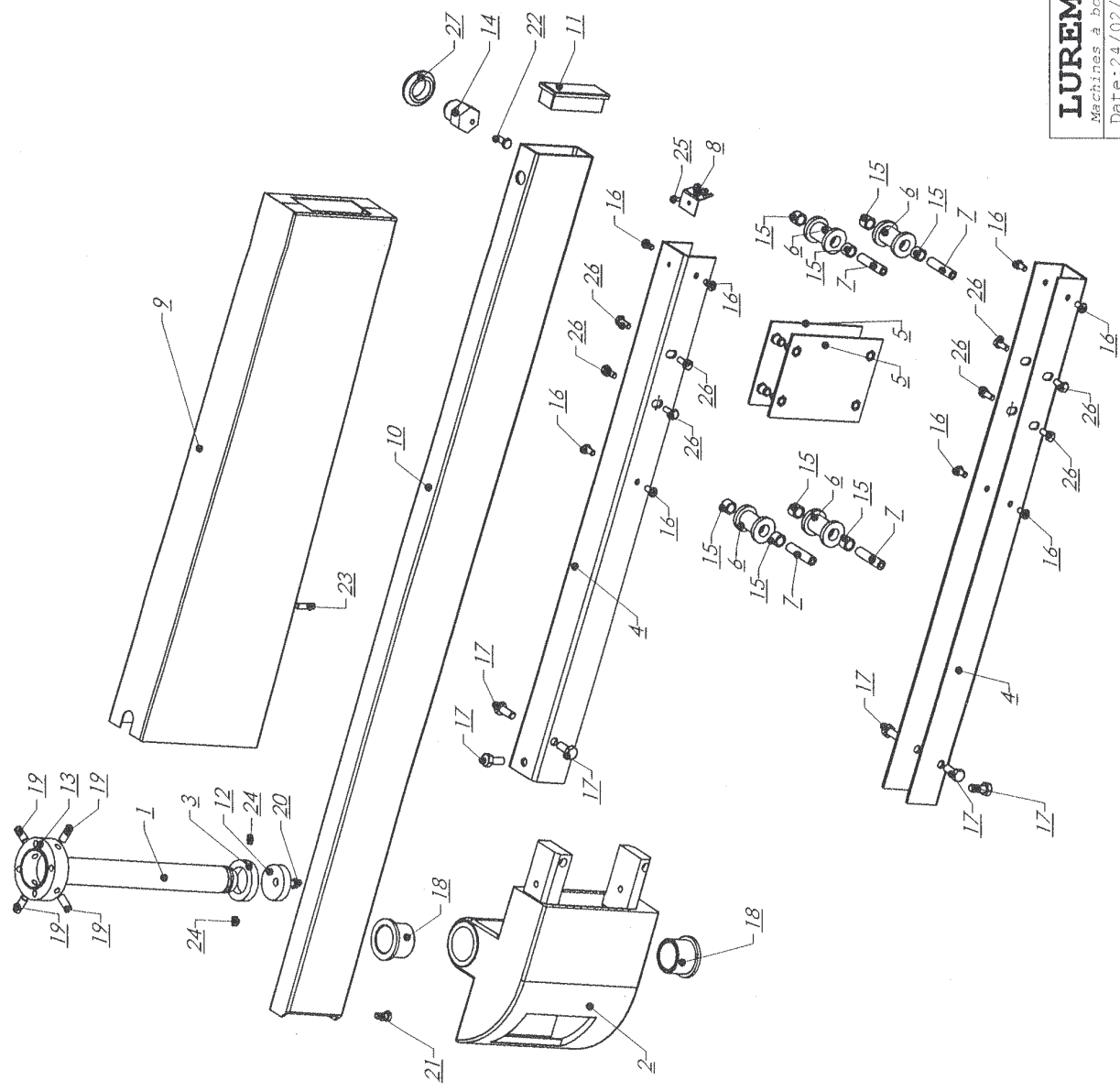
[illegible]

Rep.	Code de la pièce	Désignation	Qté



[illegible]

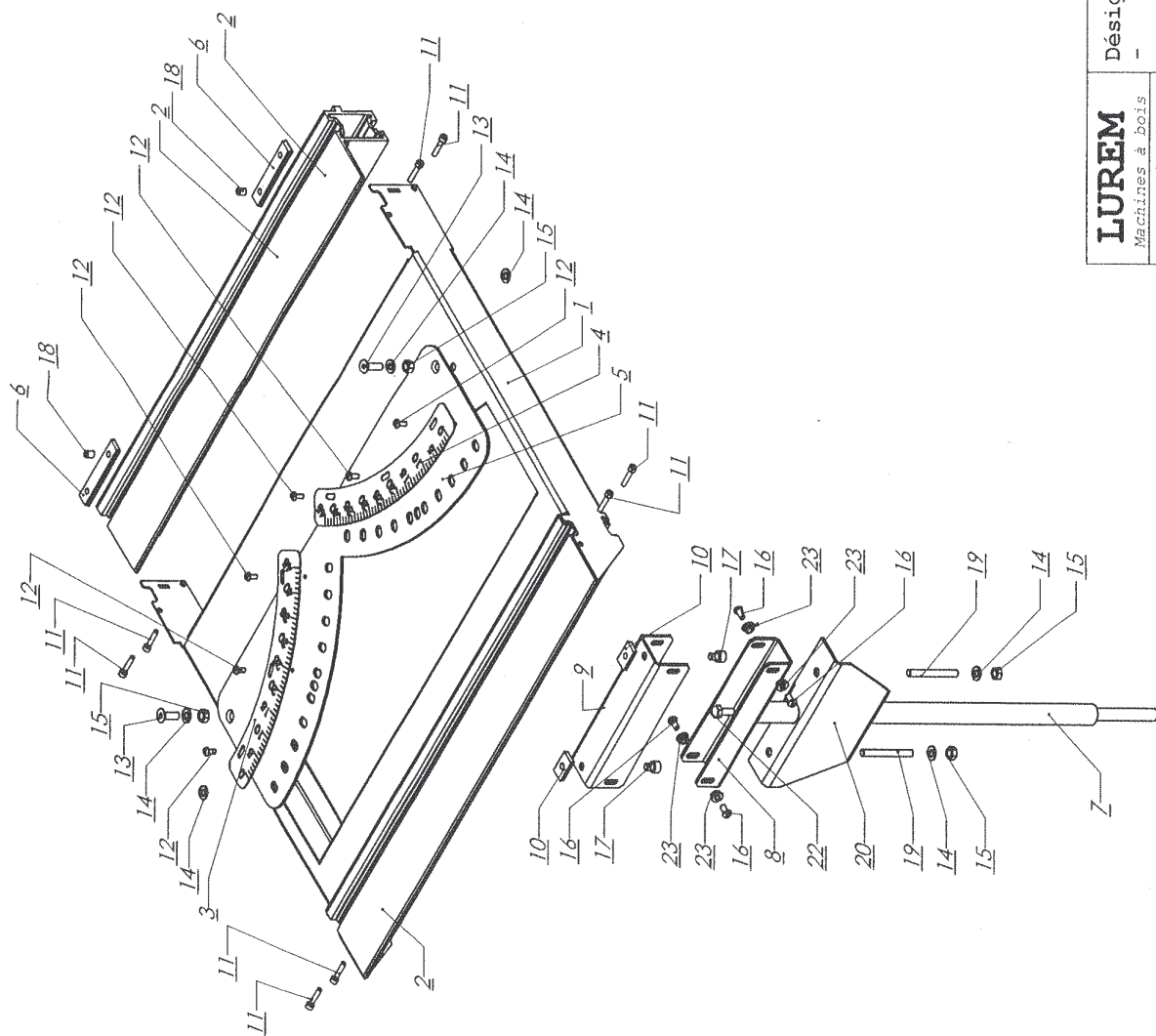
Rep.	Code de la pièce	Désignation	Qté



Rep	Qté	Désignation
1	1	130949210-Axe de pivot
2	1	136401910-Corps de pivot
3	1	131919310-Bague d'arrêt
4	2	132911710-barre support galets
5	2	147179410-Plaque de réglage
6	4	142703910-Galet de béquille
7	4	130949110-Axe de galet
8	1	151142910-Support balai
9	1	135446310-Carter de béquille
10	1	152911310-Tube de béquille
11	1	304202200-Bouchon kapsto gpn 270-8030
12	1	149913910-Rondelle concave
13	1	131919420-bague réglage
14	1	131104010-Axe excentré
15	8	354209500-rt aigüil 10x14x10
16	8	350307600-Vis cbhc M6x12
17	6	350102000-Vis Hm 8x20
18	2	353905200-Bague à collet C30x38x30
19	4	350209800-vis HC8x20
20	1	350102600-Vis Hm 8x50
21	1	350100800-Vis Hm 6x10
22	1	350100900-Vis Hm 6x15
23	1	350201100-Vis HC M6x25 téton
24	2	350200300-Vis HC M6x10 Pointu
25	1	353402000-rivet éclaté D4 3à6
26	8	350107400-Vis Hm 8x16
27	1	302400800-Passe fil ref 24226

LUREM
Machines à bois
Date: 24/02/99

Désignation:
-Bras cadre de béquille-
15 50 184 10

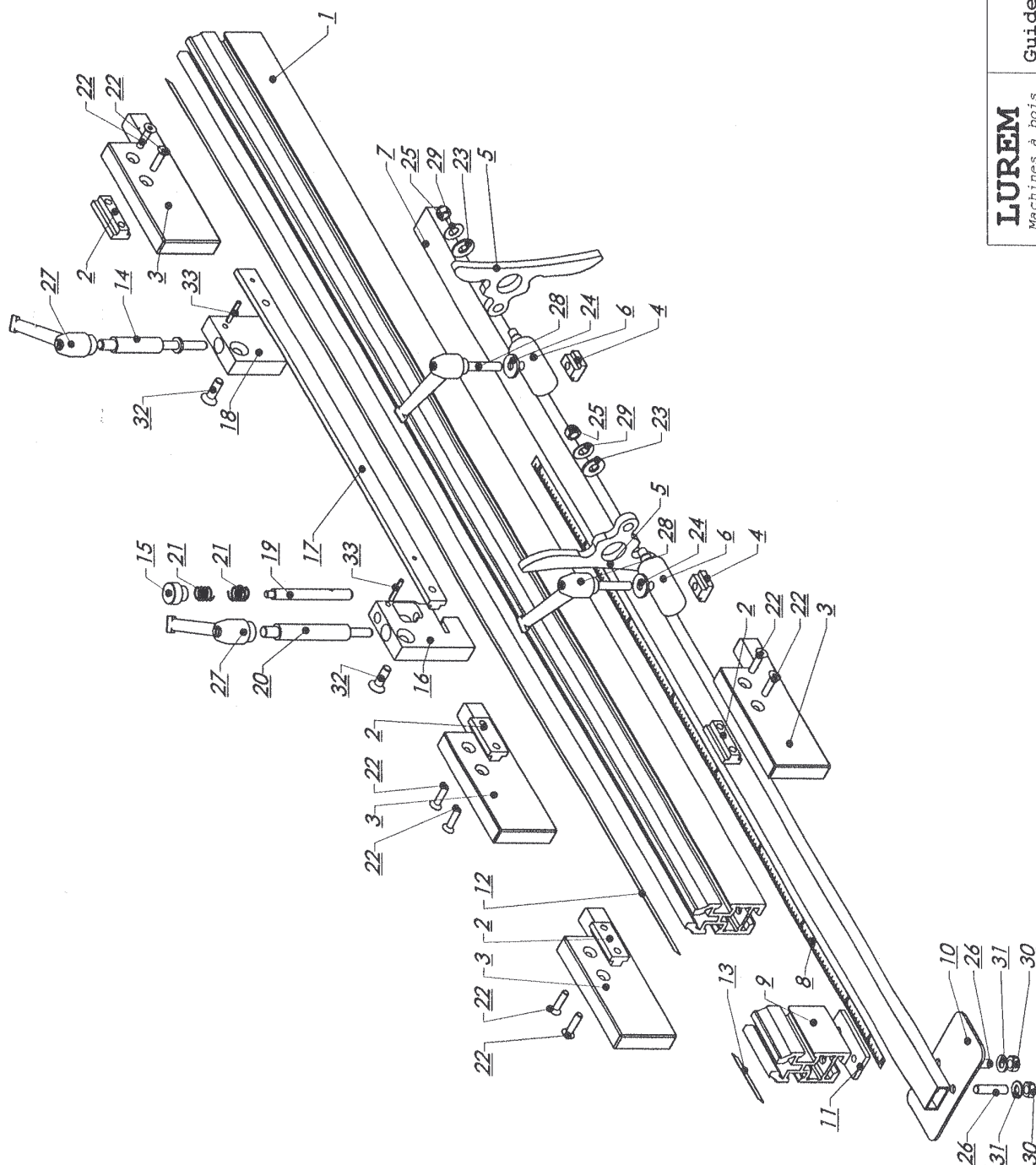


Rep	Qté	Désignation
1	1	147902270-Plaqueau de cadre
2	2	150309310-Rail longe table 650
3	1	150409610-Réglet d'inclinaison gauche
4	1	150409510-Réglet d'inclinaison droit
5	1	157303970-Secteur d'indexage
6	2	140107210-Ecrou d'articulation
7	1	136208710-Colonne de cadre
8	1	140524910-Entretoise mobile
9	1	140524810-Entretoise fixe
10	2	140106410-Ecrou
11	8	350300600-Vis Chc M5x25
12	6	350308500-Vis cbhc 5x12
13	2	350400900-Vis Fhc 8x25
14	6	352000900-rondelle 8x16x1,5
15	4	357600500-écrou HM8
16	4	350307600-Vis cbhc M6x12
17	2	350301700-Vis Chc M8x10
18	2	350201400-Vis HC8x10 plat
19	2	350213000-Vis HC M8x70 plat
20	1	137003410-Console de colonne Rep A
21	1	137003410-Console de colonne Rep B
22	1	350102000-Vis Hm 8x20
23	4	351906410-Ecrou à embase M6

LUREM
Machines à bois
Date: 1/03/99

Désignation:
- Cadre F3 1550

- 15 50 176 10



Rep	Qté	Désignation
1	1	150508010-Regle guide Chariot
2	4	152502010-Té de blocage
3	4	145301710-Pare éclat
4	2	152502510-TE de blocage
5	2	135004620-Butee de sciage
6	2	130936910-Axe support butée
7	1	148705610-Profilé rallonge
8	1	150409910-Réglet rallonge sciage
9	1	151145910-Support rallonge
10	1	151145810-Support pièce
11	1	148514110-Plat
12	1	150409810-Rep A-Reglet guide sciage
13	1	150409810-Rep B-Reglet guide de sciage
14	1	130951710-Axe articulation
15	1	134204610-Bouton verrou
16	1	134408610-Bride
17	1	140107110-Ecrou de liaison
18	1	144902610-Noix articulation
19	1	153302210-Verrou
20	1	153715810-Vis de blocage
21	2	353511500-Ressort de porte
22	8	350400700-Vis Fhc 6x25
23	2	352001500-rondelle 10x22x2
24	2	352001100-rondelle 8x22x2,5
25	2	351900400-écrou nylostop HM8
26	2	350202900-Vis HC M8x35 téton
27	2	354600400-Poignée femelle
28	2	354604200-Poignée 523-65 (M8x40)
29	2	352300300-Rondelle élas D10
30	2	351600500-écrou HM8
31	2	352000900-rondelle 8x16x1,5
32	2	350400900-Vis Fhc 8x25
33	2	353700900-Goupille 4x25

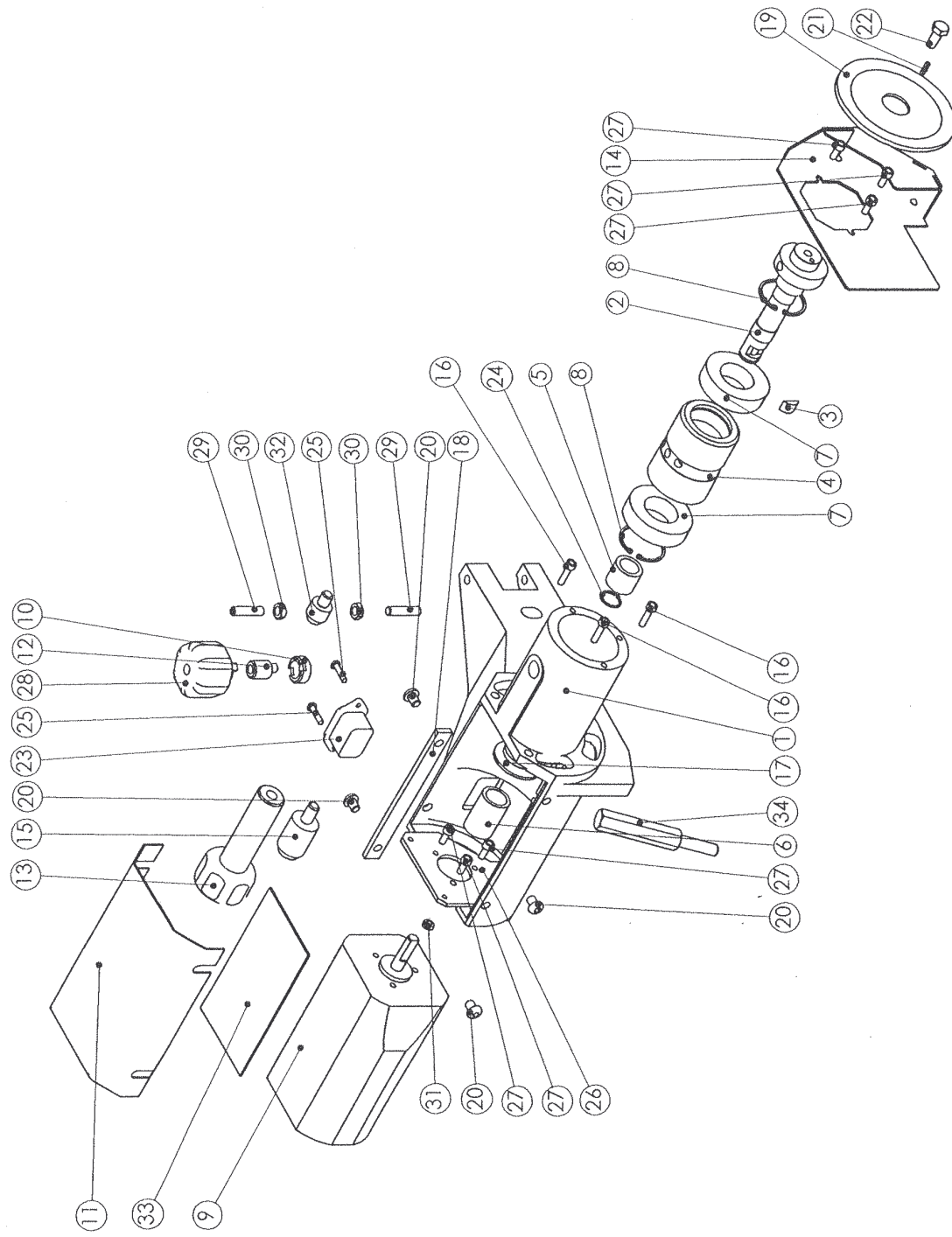
LUREM

Machines à bois

Date: 23/02/99

Guide 1150x75 former sti

50 78 022 00



Rep	Qté	Désignation
1	1	151175110-support inciseur
2	1	130501910-arbre
3	1	149914310-rondelle
4	1	145515710-palier inciseur
5	1	131919610-bague
6	1	140526010-entretôise
7	2	354204400-roulement 15x32x9
8	2	353002400-circlips int 32
9	1	305056910-moteur tud40
10	1	140107010-Ecrou à encoches
11	1	135446810-Carter moteur inciseur
12	1	153715910-vis excentrée
13	1	146908310-Poignée de blocage
14	1	138801310-cape inciseur
15	1	146703510-pivot
16	3	350300200-Vis Chc M4x16
17	1	141504120-Flasque avant inciseur
18	1	148539210-Plat écrou M6
19	1	258505301-Lame scie 20-86
20	4	350307700-Vis cbhc 6x8
21	1	353700100-Goupille 3x10
22	1	350100900-Vis Hm 6x15
23	1	305402100-Fiche femelle 2x10 16A
24	1	353010400-circlips ext 14
25	2	350802400-vis auto TC 3.5
26	1	147181810-Plaque Moteur TUD.40
27	6	350300100-vis CHc M4x10
28	1	139001810-clé a ergots
29	2	350201100-Vis HC M6x25 téton
30	2	351600400-écrou HM6
31	1	351600200-écrou HM4
32	1	139604710-doigt inciseur
33	1	138600710-Caoutchouc isolant inciseur
34	1	135010510-Butée inciseur D.300

LUREM

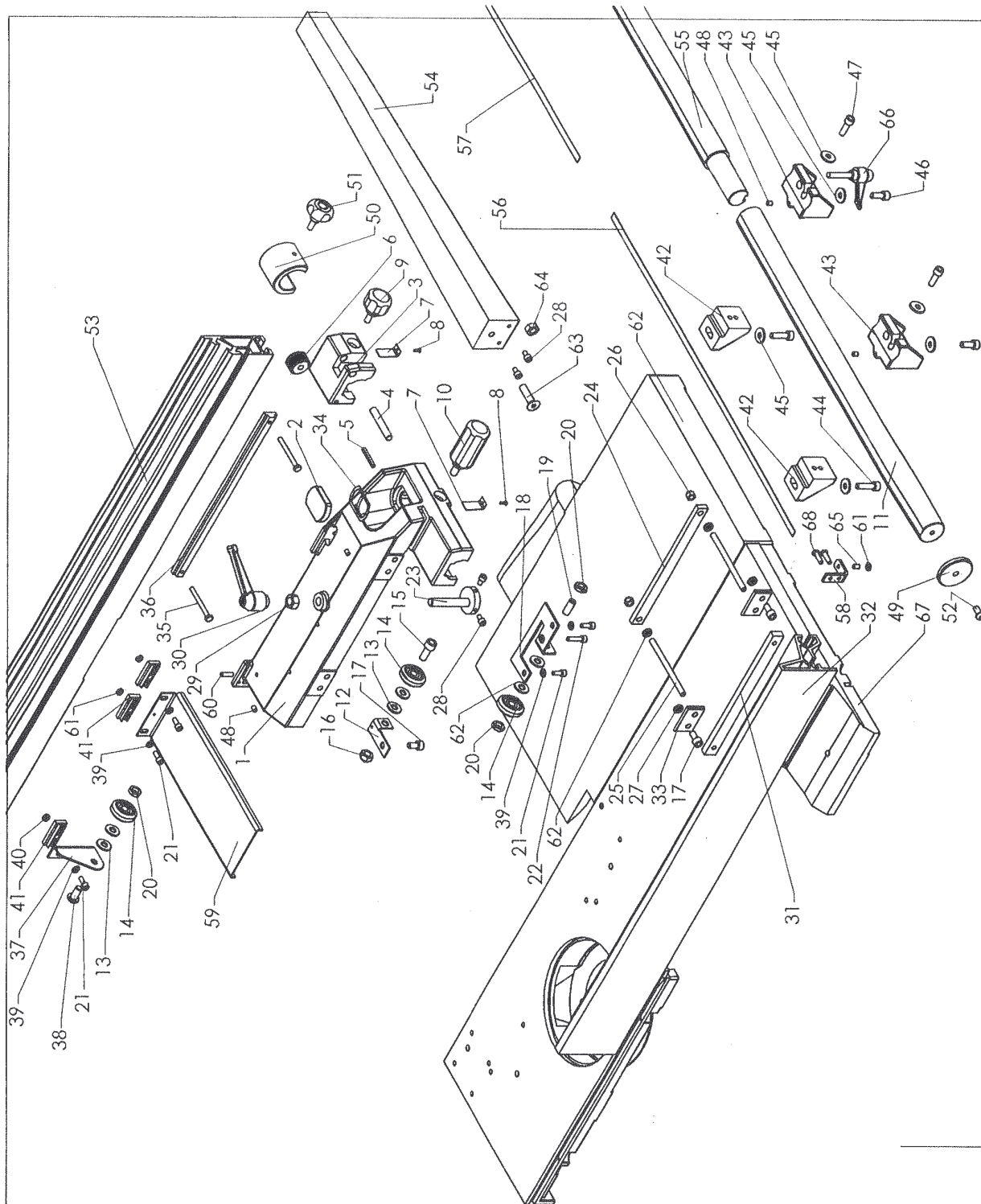
Machines à bois

Date:17/06/99

Désignation:

- Ensemble inciseur r -

15 60 095 10

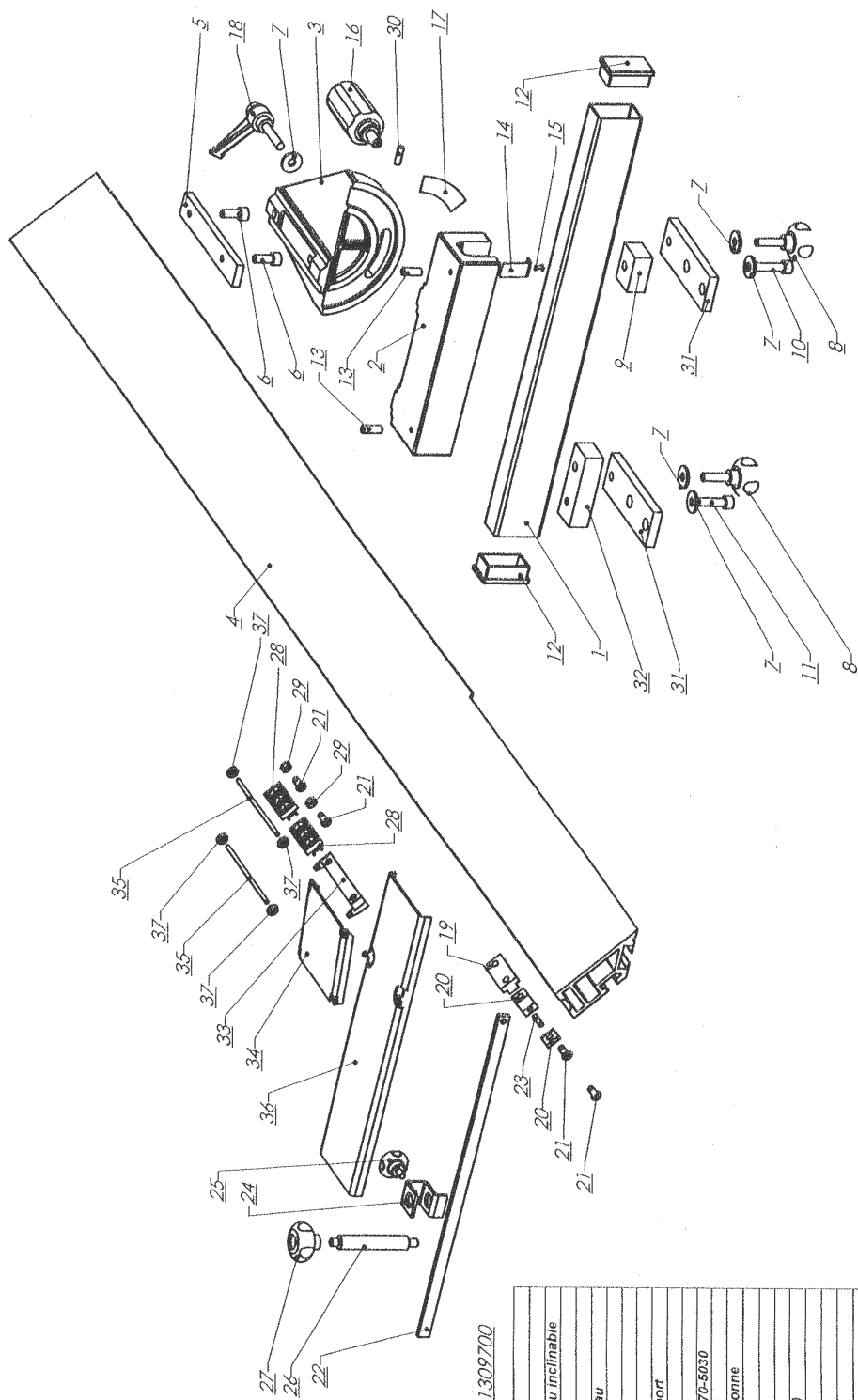


REP	Qte	Désignation
1	1	142516610-Guide de scie
2	1	143306210-Index loupe de lecture
3	1	140304210-Etrier de réglage
4	1	350204900-Vis HC M10x60 plat
5	1	353726000-Goupille 6x35
6	1	131915410-Bague réglage micro
7	2	353506800-Ressort de blocage colonne
8	2	353400400-rivet pop 3,2x9,6
9	1	146906410-Poignée guide micro
10	1	146906220-Poignée de blocage
11	1	132911810-Barre de guide
12	1	151151520-Support roulette-guide scie IS
13	6	352001500-rondelle 10x22x2
14	3	142700710-Galet D40
15	1	350303000-Vis Chc M10x25
16	1	351900700-écrou nylistop HM10
17	3	350301800-Vis Chc M8x16
18	1	151176610-Support roulette
19	1	350212300-Vis HC M10x25 plat
20	3	351700400-Écrou bas Hm10
21	5	350300800-Vis Chc M6x15
22	1	350301000-Vis Chc M6x25
23	1	136003910-Came de serrage profil de guide
24	1	147154210-Plaque de serrage intérieure
25	2	152116910-Lige de serrage
26	2	351900400-écrou nylistop HM8
27	4	351700300-Écrou bas Hm8
28	4	350300700-Vis Chc M6x10
29	1	351600700-écrou HM12
30	1	354600500-Poignée 5/2-83 M12
31	1	147154310-Plaque de serrage extérieure
32	1	148705910-Profil guide de scie
33	2	148532810-Plat de guide micro
34	1	143306310-Index de lecture
35	2	350101700-Vis Hm 6x60
36	1	152503610-IE de blocage
37	1	140726610-Equerre de galet
38	1	350307300-Vis cbhc 10x20
39	5	352000300-rondelle 6x12x1,2
40	1	351600400-écrou HM6
41	3	152501910-IE de blocage
42	2	151156510-Support fixe Règle guide
43	2	151157610-Support réglable
44	2	350302100-Vis Chc M8x30
45	6	352001100-rondelle 8x22x2,5
46	2	350301900-Vis Chc M8x20
47	2	350302000-Vis Chc M8x25
48	4	350200200-Vis HC M6x8 plat
49	1	131919710-Bague d'arrêt
50	1	131919810-Bague coulissante
51	1	354407200-Bouton 732-40[M8x20]
52	1	350307500-Vis cbhc M8x16
53	1	142516710-Guide de déga
54	1	150307310-Rallonge support guide
55	1	150309410-Rallonge barre guide
56	1	150408610-Règle de guide de scie
57	1	150409710-Règle allonge
58	1	140725610-Equerre de soutien
59	1	149127910-Protecteur derrière guide
60	1	350207400-Vis HC M6x20 téton
61	3	351700200-Écrou bas Hm6
62	1	152328110-Table dégau Recep 310
63	1	350401500-Vis Chc 10x40
64	1	351600600-écrou HM10
65	1	350200400-Vis HC6x10 cuvette
66	1	354407200-Poignée 523-65 [M8x40]
67	1	152328310-Table IS ras lame I-3105II
68	2	350308200-Vis cbhc 6x20

LUREM
Machines à bois
Date: 5/05/99

Désignation: Guide D/S
micrométrique

15 50 192 10



Sous-ensemble MAPICS: 501309700

Rep	Qté	Désignation
1	1	148709210-Profil support guide
2	1	151713610-Support guide de dégau inclinable
3	1	151302110-Secteur d'inclinaison
4	1	142151610-Glissière guide de dégau
5	1	142105410-Glissière guide de dégau
6	2	350301900-Vis Chc M6x20
7	5	352001100-rondelle 8x22x2,5
8	2	354407300-Bouton 732-40(M8x30)
9	1	140527710-Entroise de plat support
10	1	350302300-Vis Chc M8x40
11	1	350302100-Vis Chc M8x30
12	2	304201500-Bouchon Kapsto gpn 270-5030
13	2	350209800-Vis HC8x20
14	1	353506800-Ressort de blocage colonne
15	1	353401600-rivet pop 3,2x8
16	1	146906220-Pointée de blocage
17	1	151202210-Secteur gradué
18	1	354604200-Pointée 523-65 (M8x40)
19	1	152502010-Tête de blocage
20	2	140710210-Equerre
21	4	350307600-Vis chnc M6x12
22	1	148611910-Plat de blocage
23	1	353707300-Goupille 5x16
24	1	140301870-Etrier
25	1	354406500-Bouton M6x10
26	1	130326070-Axe
27	1	354407800-Bouton M8
28	2	152501910-Tête de blocage
29	2	351600400-écrou HM6
30	1	350207400-Vis HC M6x20 téton
31	2	148647210-Plat support profilé
32	1	140527510-Entroise guide de dégau
33	1	131301070-Attache protecteur AR guide
34	1	131301170-Attache intermédiaire AR guide
35	2	130553610-Axe de protecteur
36	1	149713620-Protecteur AR guide
37	4	353240900-Anneau D4 BN833

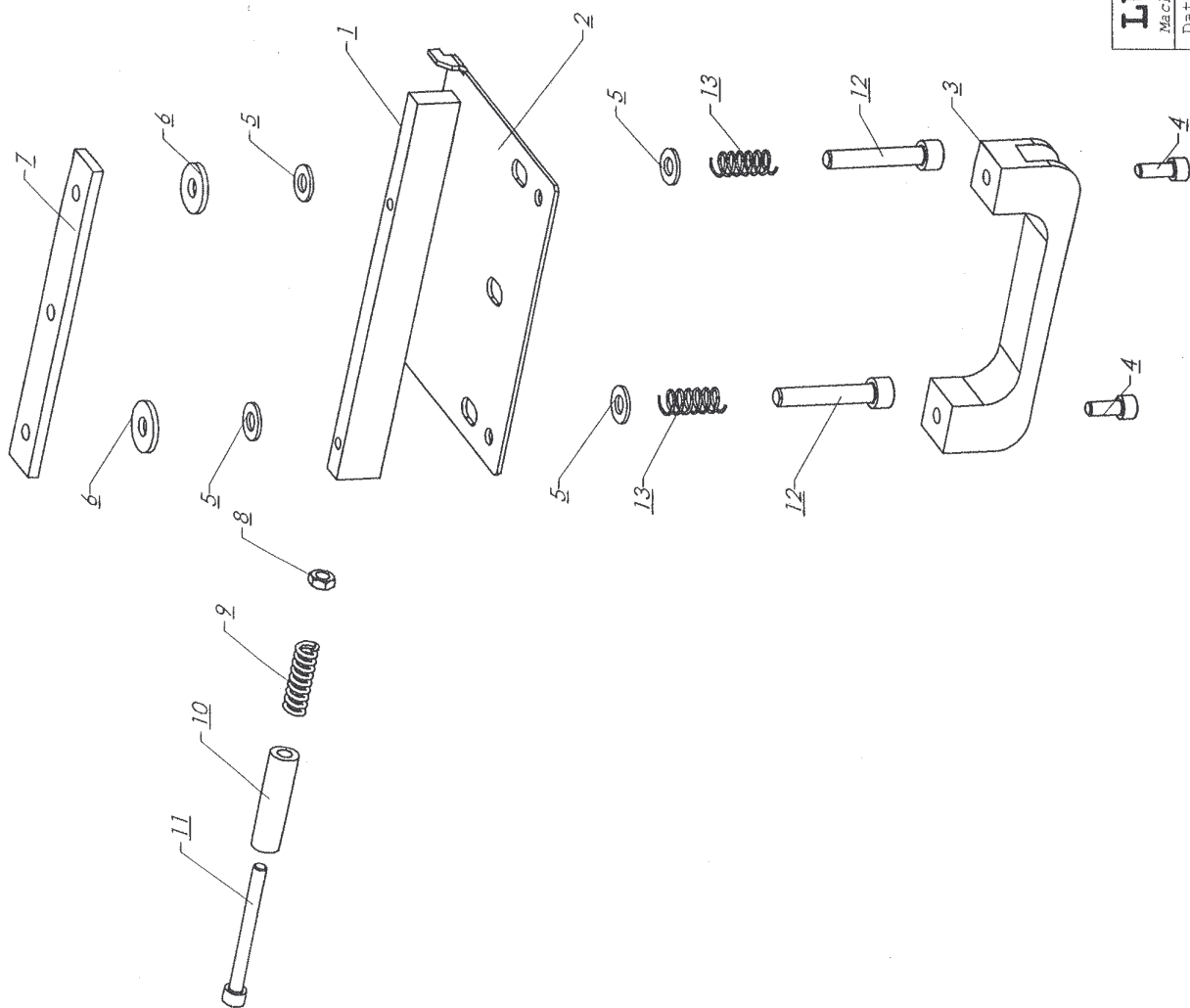
LUREM

Machines à bois

Date:16/03/99

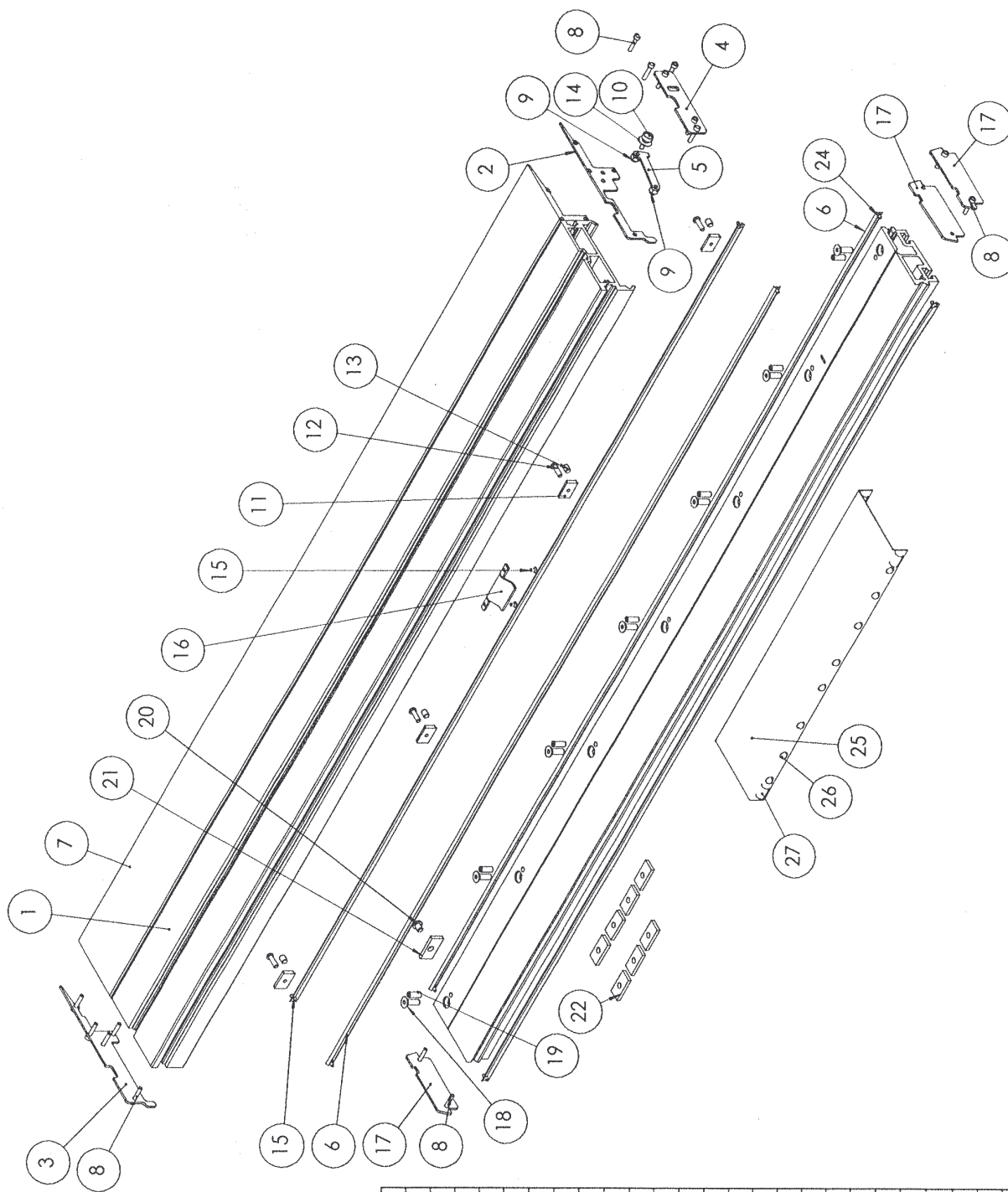
Désignation:Guide de dégau
incl. sur table attaque Former
310 STI toupie inclinable

15 50 182 10



REP	Qté	Désignation
1	1	135009920-Butée axe de lame
2	1	147183010-Plaque butée axe de lame
3	1	354602600-poignée avec trous passants lisses
4	2	350300800-Vis Chc M6x1,5
5	4	352000900-rondelle 8x16x1,5
6	2	352001100-rondelle 8x22x2,5
7	1	148539710-Plat de blocage
8	1	351600400-écrou HM6
9	1	353510800-Ressort de compression
10	1	135006310-Butée amortisseur
11	1	350301600-Vis Chc M6x60
12	2	350302400-Vis Chc M8x45
13	2	353503000-Ressort

LUREM Machines à bois Date:12/03/99	Désignation: - Butée de chariot - S/E 5194 019 00	15 50 187 10
--	---	--------------

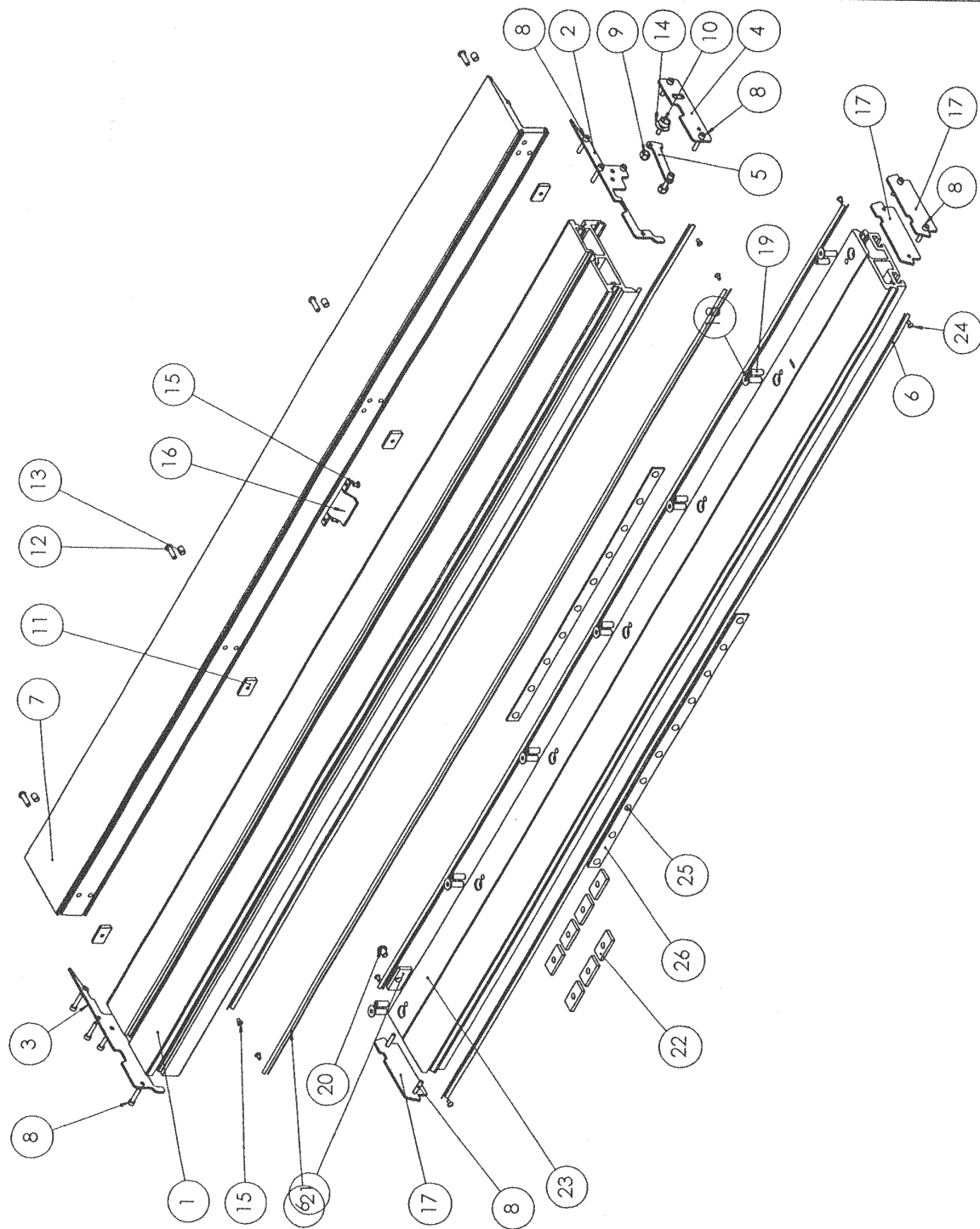


Rep	Qté	Désignation
1	1	152328910-Table alu 1550
2	1	135009310-Butée de table avant
3	1	135009610-Butée de table arrière
4	1	135009510-Butée de verrou
5	1	153302110-Verrou
6	8	142110010-Glissière 1500
7	1	152329310-Bec de table alu 1550
8	15	350300600-Vis Chc M5x25
9	2	351900400-écrou nylostop HM8
10	1	354403900-Bouton 766_15 M5x16
11	4	140107510-Ecrou
12	4	350308200-Vis cbhc 6x20
13	4	350201400-vis HC8x10 plat
14	1	352300100-Rondelle élas D8
15	6	350503900-Vis TF 4x8
16	1	135009710-Butée table mobile
17	3	140526910-Entretoise butée banc
18	7	350400900-Vis Fhc 8x25
19	7	350209800-vis HC8x20
20	1	350307800-Vis cbhc 8x10
21	1	135010010-Butée fixe
22	7	140105210-écrou glissière
23	1	132502410-Banc f3 1550
24	4	353402000-rivet éclaté D4 3à6
25	1	147903610-Plateau différentiel f3 1550
26	16	355300400-Bille acier d10
27	4	142301010-Glissior en feutre

LUREM
Machines à bois
Date:29/11/98

Désignation:
Chariot F3 évolution 2

15 50 133 20



Rep	Qté	Codes - Désignation
1	1	152328910-Table alu 1550
2	1	135009310-Butée de table avant
3	1	135009610-Butée de table arrière
4	1	135009510-Butée de verrou
5	1	153302110-Verrou
6	8	142110010-Glissière 1500
7	1	152329310-Bec de table alu 1550
8	15	350300600-Vis Chc M5x25
9	2	351900400-écrou nylstop HM8
10	1	354403900-Boufon 766_15 M5x16
11	4	140107510-Ecrou
12	4	350308200-Vis cbhc 6x20
13	4	350201400-vis HC8x10 plat
14	1	352300100-Rondelle élas D8
15	6	350503900-Vis TF 4x8
16	1	135009710-Butée table mobile
17	3	140526910-Entretoise butée banc
18	7	350400900-Vis Fhc 8x25
19	7	350209800-vis HC8x20
20	1	350307800-Vis cbhc 8x10
21	1	135010010-Butée fixe
22	7	140105210-écrou glissière
23	1	132502410-Banc f3 1550
24	4	353402000-rivet éclaté D4 3à6
25	20	355300400-Bille acier d10
26	2	147182710-Plaque maintien billes

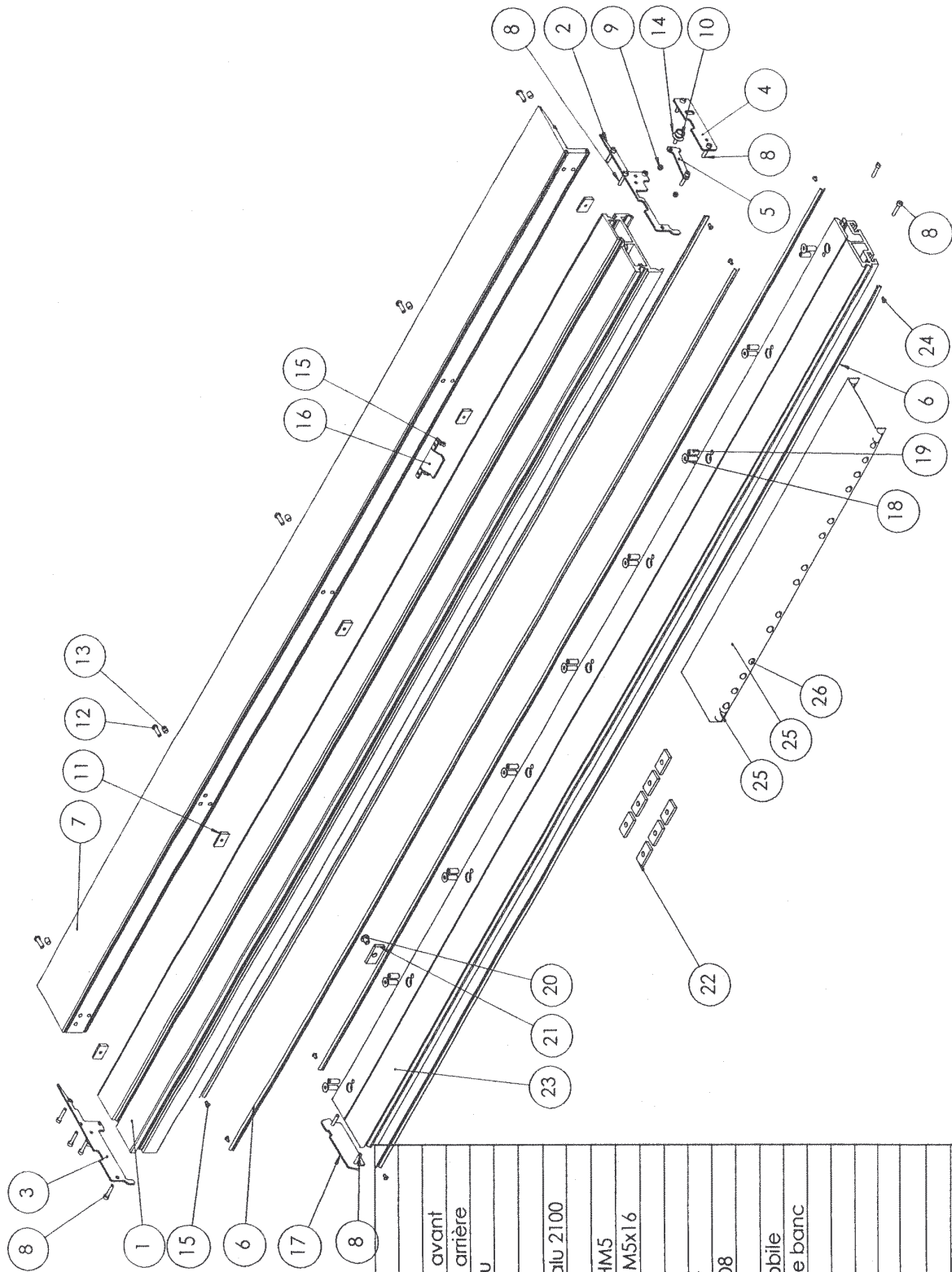
LUREM

Machines à bois

Date: 29/11/98

Désignation:
Chariot F3 évolution 2

15 50 133 20



Rep	Qté	Désignation
1	1	152329210-Table alu 2100
2	1	135009310-Butée de table avant
3	1	135009610-Butée de table arrière
4	1	135009510-Butée de verrou
5	1	153302110-Verrou
6	8	142111210-Glissière 2100
7	1	152329510-Bec de table alu 2100
8	15	350300600-Vis Chc M5x25
9	2	351905000-écrou nylstop HM5
10	1	354403900-Bouton 766_15 M5x16
11	5	140107510-Ecrou
12	5	350308200-Vis cbhc 6x20
13	5	350201400-vis HC8x10 plat
14	1	352300100-Rondelle élas D8
15	6	350503900-Vis TF 4x8
16	1	135009710-Butée table mobile
17	3	140526910-Entretoise butée banc
18	9	350400900-Vis Fhc 8x25
19	9	350209800-vis HC8x20
20	1	350307800-Vis cbhc 8x10
21	1	135010010-Butée fixe
22	7	140105210-écrou glissière
23	1	132502510-Banc f31 2100
24	4	353402000-rivet éclaté D4 3d6
25	1	147903710-Plateau différentiel f31 2100
26	28	355300400-Bille acier d10
27	4	142301010-Glissior en feutre

LUREM

Machines à bois

Date:29/11/98

Désignation:
Chariot F31 évolution 2

15 50 140 20